

NOTICE D'INSTALLATION DU RADAR AX4

Radar ITS-AX4 mm Watt 79 GHz - détecteur de présence

Le capteur radar ITS-AX4 est un capteur de détection et possède un certificat CE mais pas de certificat de sécurité et n'est donc pas un capteur de sécurité.

Ce radar détecte tout objet (voiture-camion-personne) qui se déplace ou non dans son champ de détection.

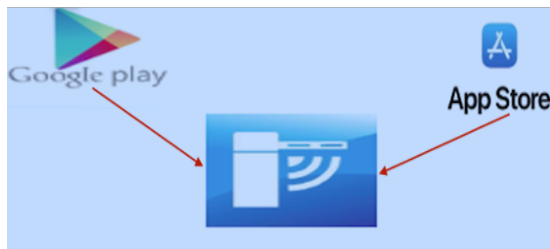
Grâce à une application, qui peut être demandée via Google Play ou via App Store, tous les paramètres de détection peuvent être configurés sans fil !

Ce radar peut être utilisé comme détecteur antichute (mode 1) sur des barrières automatiques ou comme détecteur (sans contact sans utiliser de réflecteurs) (mode 2) pour l'ouverture ou la fermeture de barrières automatiques (portails coulissants) et de nombreuses autres applications.

Pour que le radar fonctionne parfaitement, nous vous demandons de suivre scrupuleusement les instructions d'installation.

Information technique : Radar AX4

- . Détecteur de présence
- . Safe App maintenant disponible en: Android: Google play : I Sensor –Apple :App Store



2 modes de fonctionnement:

Mode1: anti-chute (pour barrières automatiques)

Mode2: ouverture et fermeture de la barrière automatique - portails industriels **Prévoir support spécial**

*Option de choix lors du réglage de la plage de détection : Mode 1-2

° portée de détection avant ts (1m)2m...6m

° plage de détection latérale - gauche : ts 0,5m...1,5m

° plage de détection latérale droite : ts 0,5m...1,5m

° détection ou non de 1/2 personnes ou seulement voiture/camion

*Choix lors du réglage de la direction de détection (uniquement en mode 2)

° Détection uniquement de gauche à droite ° Détection uniquement de droite à gauche

° Détection : champ de détection à l'entrée

. Technologie : mm what 79GHz technologie

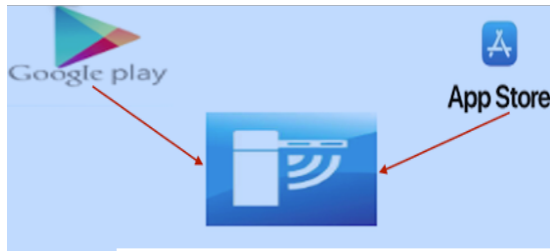
. Tension d'alimentation : Entre 10...24Vdc (**MAXIMUM !!**) (Tension idéale = 12Vdc/1A)

. 2 sorties 1NO-1NF

trés faible courant(+/-100mA) et tension CC(Max 24Vcc)

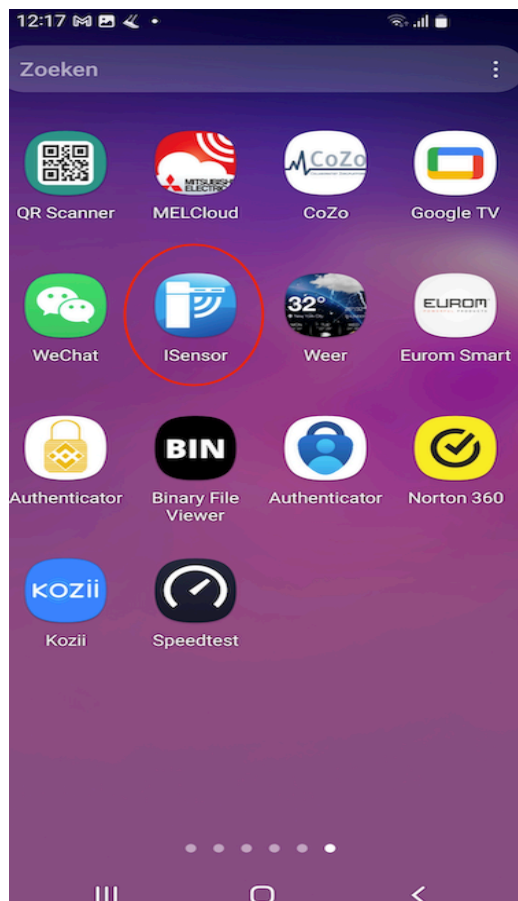
. Protection : IP65

Téléchargez l'application sur votre smartphone ISensor



Utilise le mot de passe: 88888888

Mot de passage changeable avec 8 digits seulement des chiffres

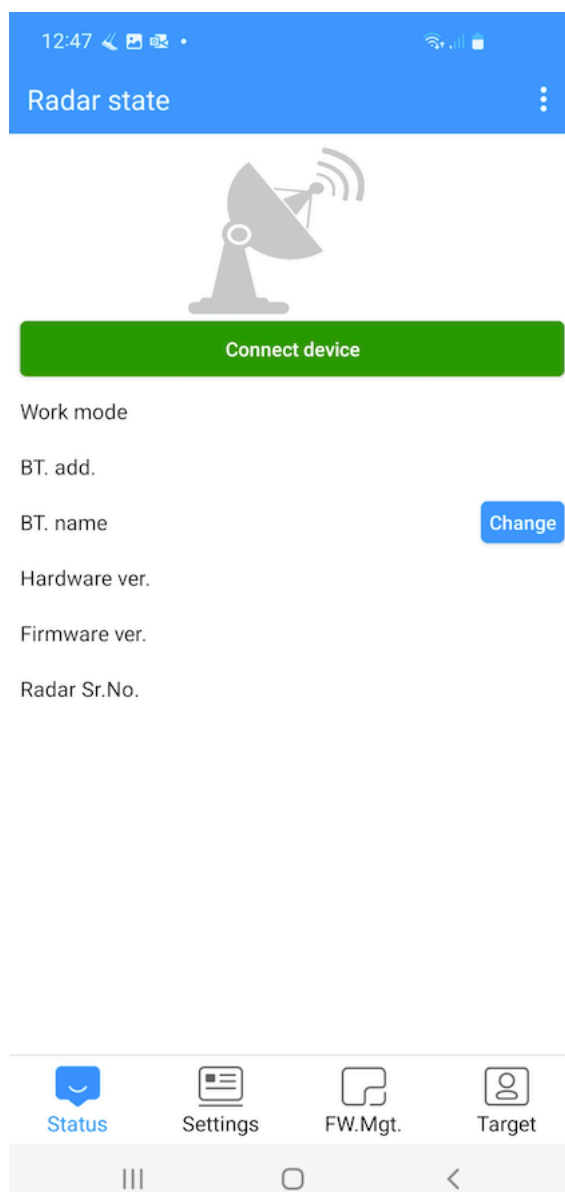


1) Connectez-vous à votre radar : AX4

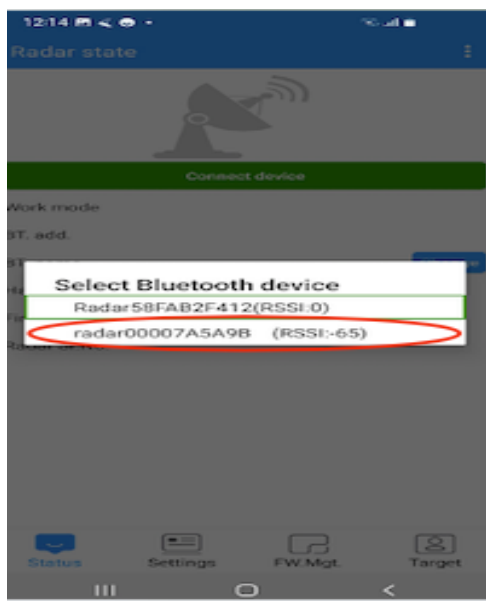
Appuyez sur votre application près de votre radar AX4

Assurez-vous toujours qu'il n'y a qu'un seul radar alimenté

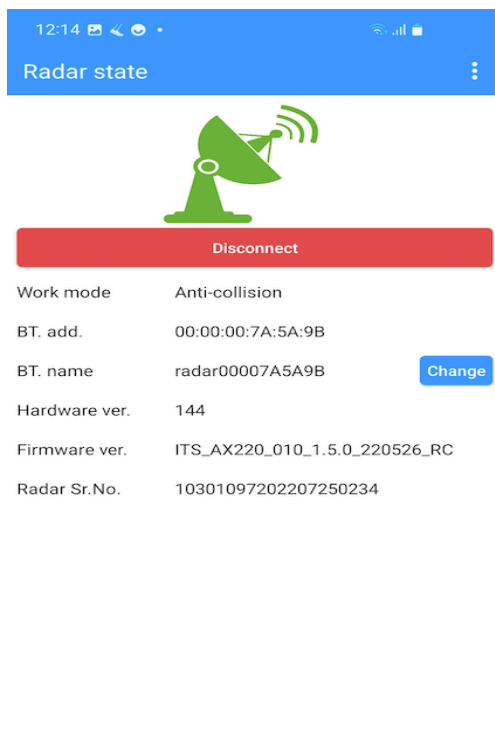
Ensuite, appuyez sur le bouton vert "Connect device "



2) Appuyez ensuite sur le bas (encerclé en rouge)



3) Le radar se connecte à l'application de votre smartphone et votre bande devient rouge (Il reste rouge tant que vous êtes connecté avec le radar)
Vérifiez régulièrement pendant vos réglages que vous êtes toujours connecté au radar.

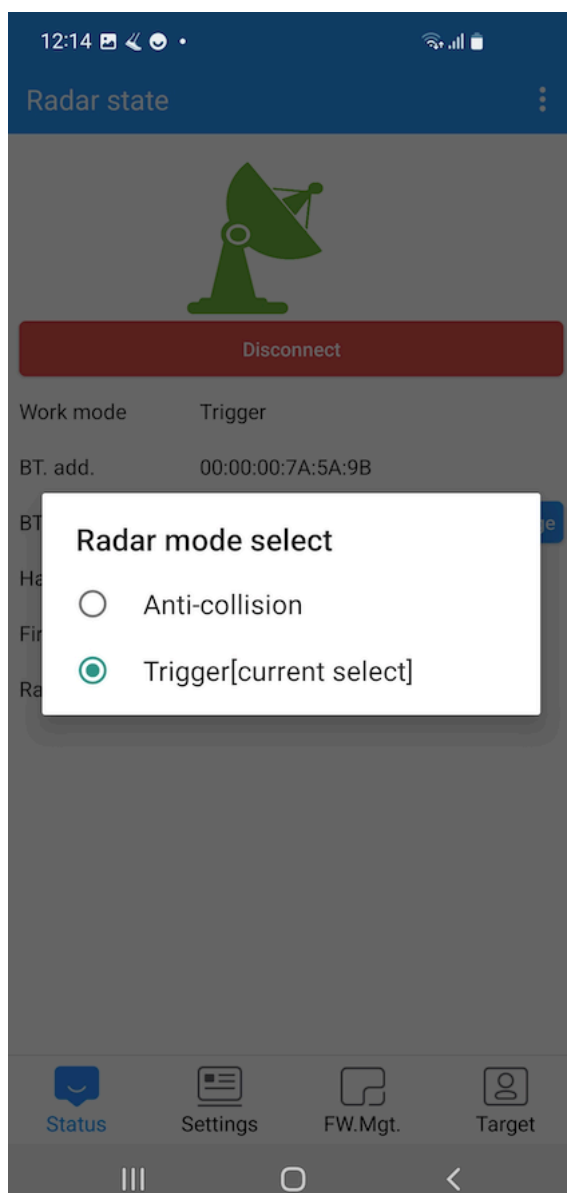


4) Sur l'écran, vous avez maintenant deux modes possibles que vous pouvez régler :

Mode 1) Anti-collision = anti-chute = sous-garde d'une barrière automatique afin que celle-ci ne tombe pas sur une personne ou un véhicule.

OÙ

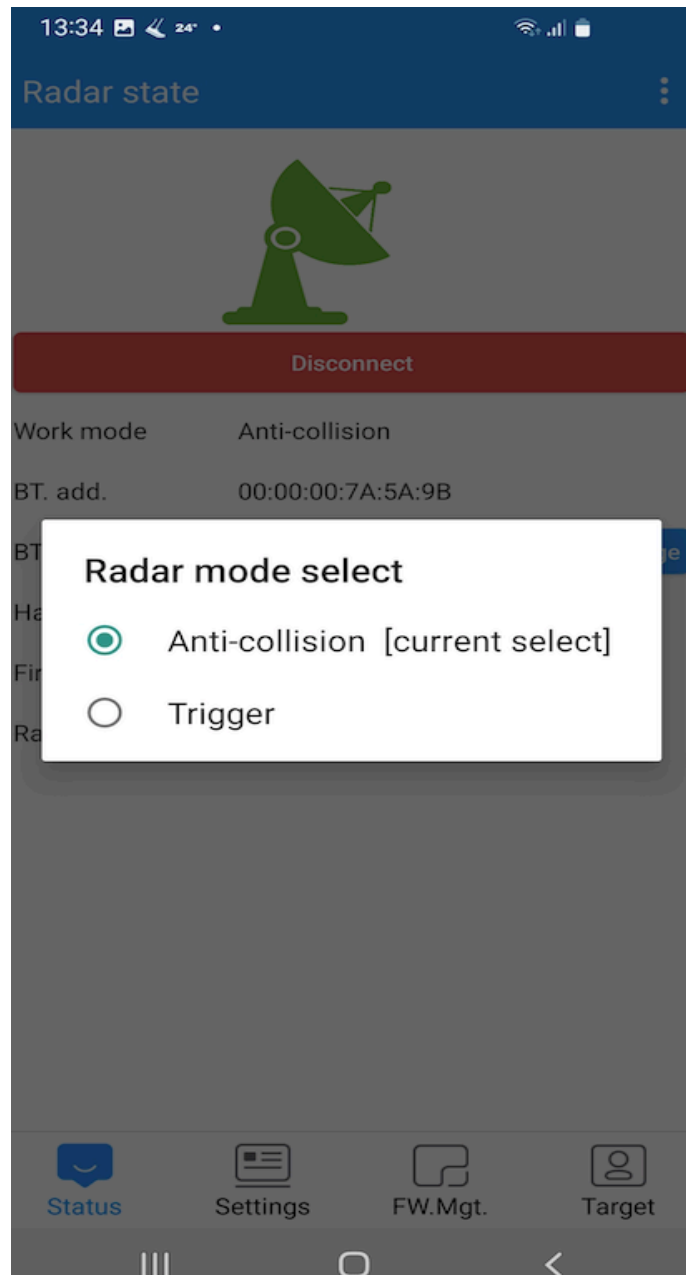
Mode 2) Triggering = comme un détecteur pour l'ouverture ou la fermeture d'une barrière automatique ou d'un portail (rapide), par exemple.



A) Vous choisissez le mode 1 :

Anti.collision = anti-val = la sous-surveillance d'une barrière automatique

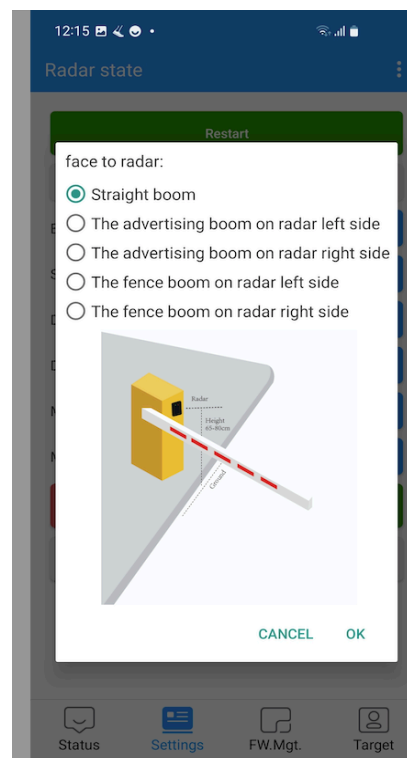
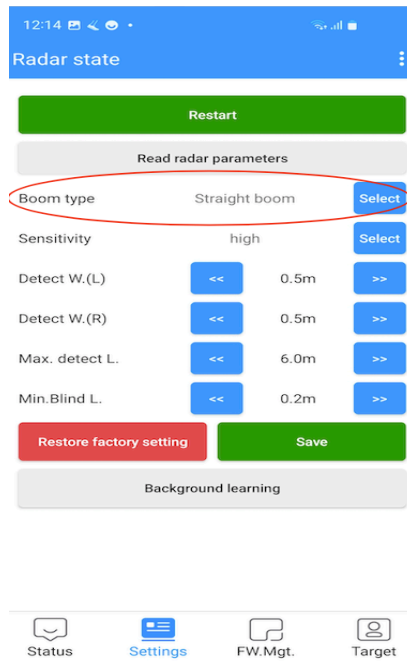
Appuyez sur Anti-collision.



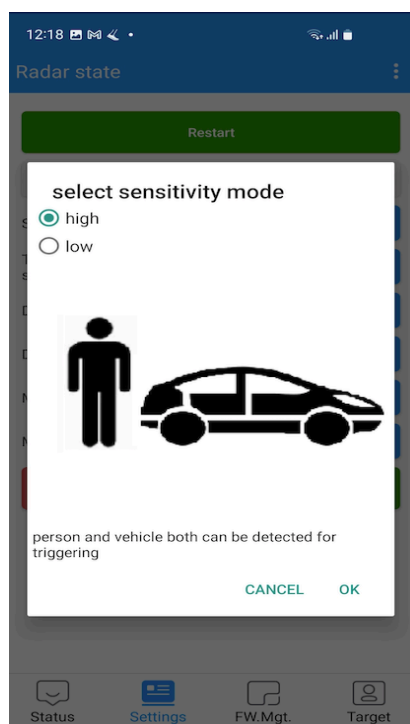
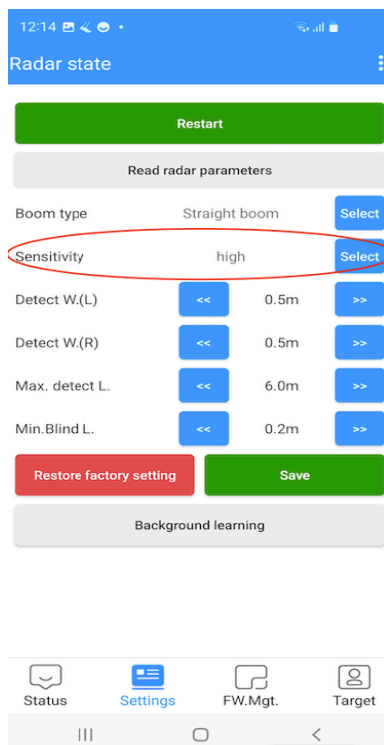
A.1) Choisissez la barrière automatique à utiliser

. Appuyez sur **Select** : Boom type faites votre choix

. Appuyez sur **ok**



- A.2) Faire le choix de sensitivity mode:
- . High sensitivity: 1/2 personnes + voiture/camion
 - . Low sensitivity: seulement voiture/camion
- .appuyez sur ok



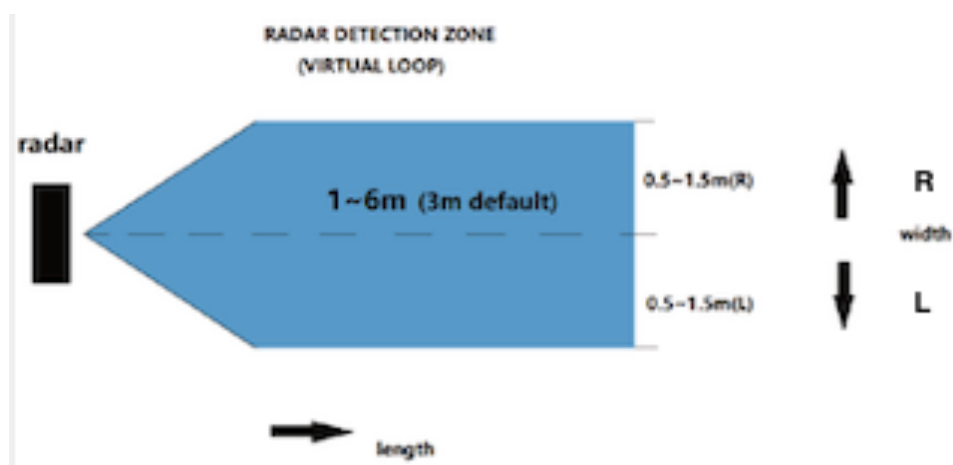
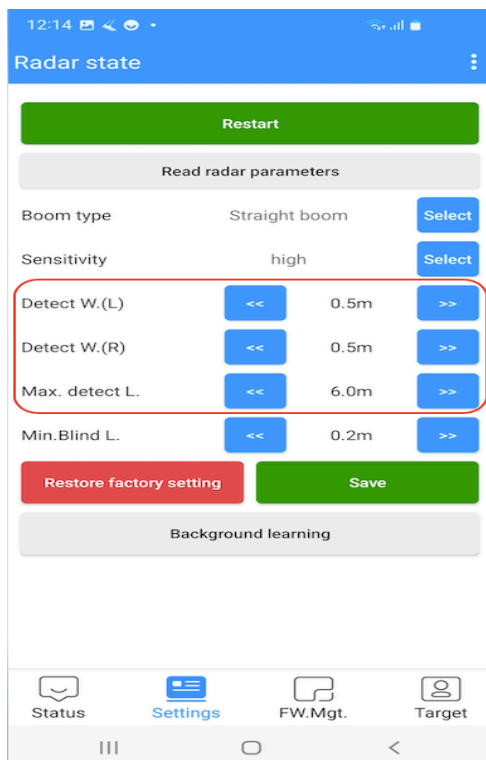
A.3) Faites un meilleur choix sur la zone de détection sous la barrière automatique: placer vous devant le radar AX4:

Détection gauche (L) : entre 0,5m...1,5m

Détection de la droite (R): entre 0,5m...1,5m

Détection devant: entre 1,9....6,0m

Appuyez sur **SAFE**

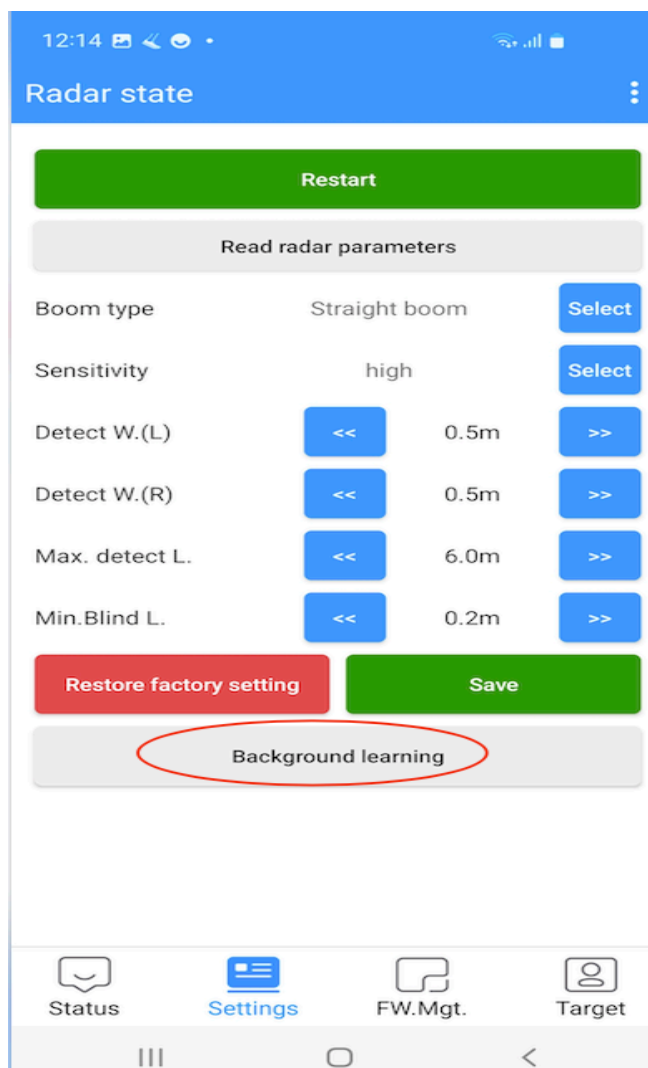


A.4) Background- suppression du fond

La barrière automatique doit être ouverte - barrière levée !

Aucun objet ne doit être présent dans le champ de détection

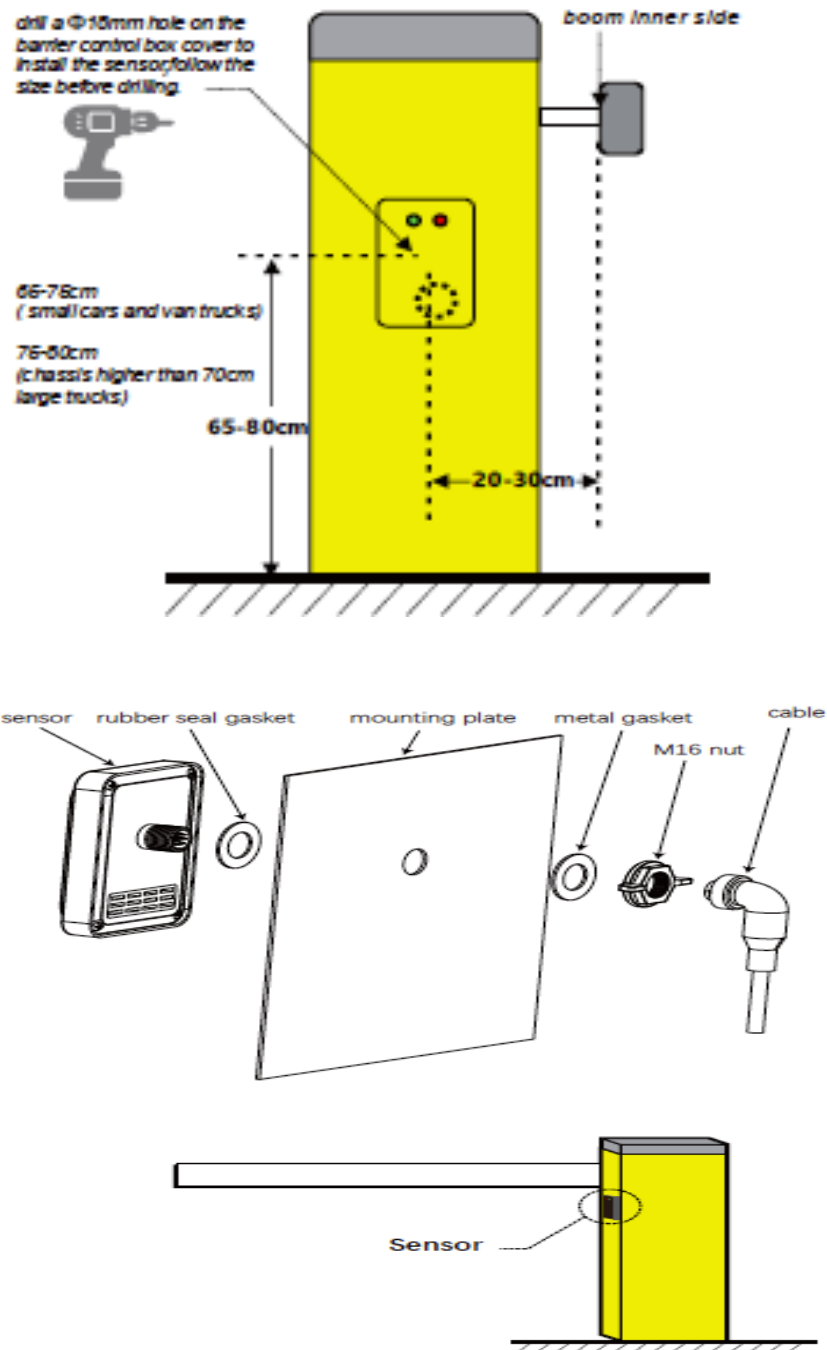
Appuyez sur background learning



Montage du radar sur une barrière automatique

Respectez les distances (telles que décrites) du radar ITS-AX4 avec la barrière !

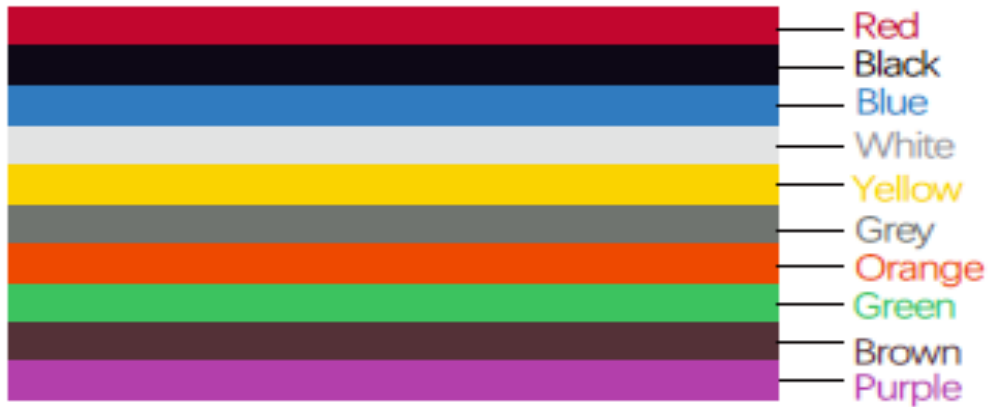
Step1. installation position(for anti-fall use)



Veillez tenir compte des informations suivantes lors du montage du radar ITS-AX2 :
Le champ de détection du radar doit être considéré comme un grand ballon gonflé.
Pour assurer le bon fonctionnement du radar AX4, il faut toujours le monter comme suit :
-Dans une surface ouverte
-Le capteur radar doit être installé à au moins 80 cm de tout mur, clôture, portail, etc...
-Il est également recommandé de monter un court capuchon de protection au-dessus du radar pour assurer le bon fonctionnement du radar en cas de fortes averses de pluie ou de neige...

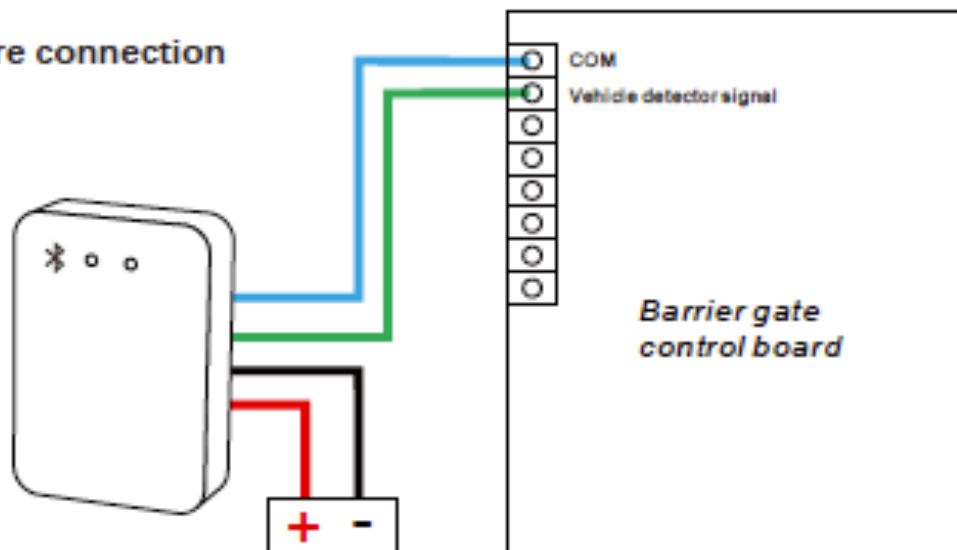


Connexion du radar AX4



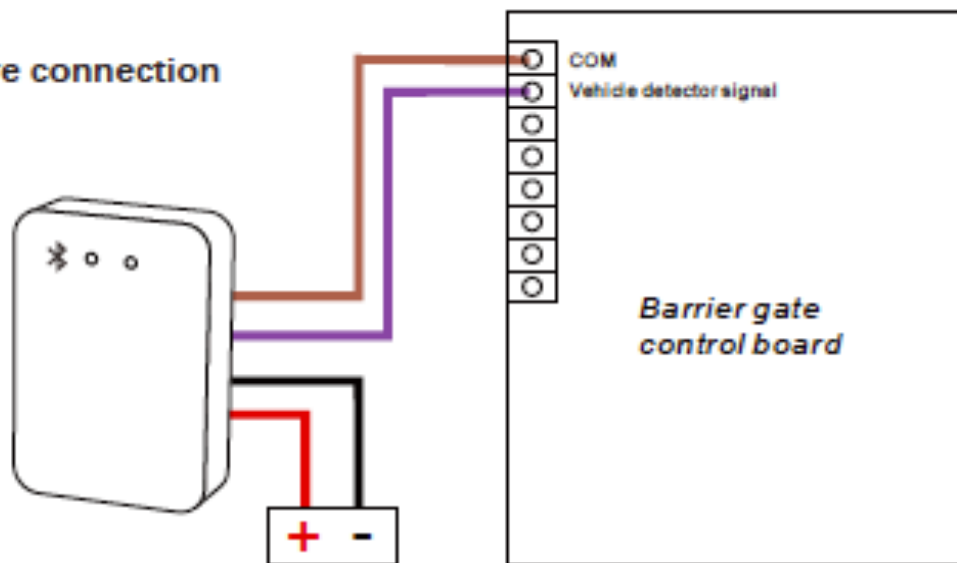
No.	Cable ID	Color	Description
1	9~36V	Red	positive
2	GND	Black	negative
3	B-/RX	White	RS485 B-
4	A+/TX	Gray	RS485 A+
5	NO1	Blue	Normally Open1
6	NO1	Green	Normally Open1
7	NC2	Brown	Normally Close2
8	NC2	Purple	Normally Close2
9	Input	Orange	Spare
10	GND	Yellow	

NO wire connection



power supply 9-24VDC (12V/1A preferred)

NC wire connection



power supply 9-24VDC (12V/1A preferred)