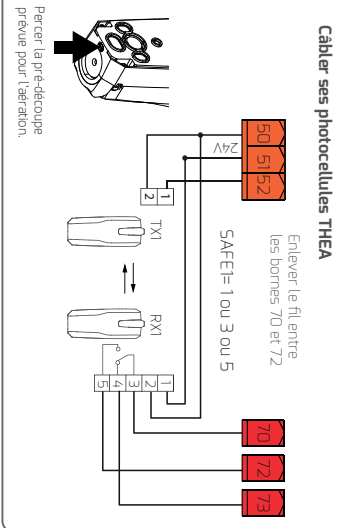
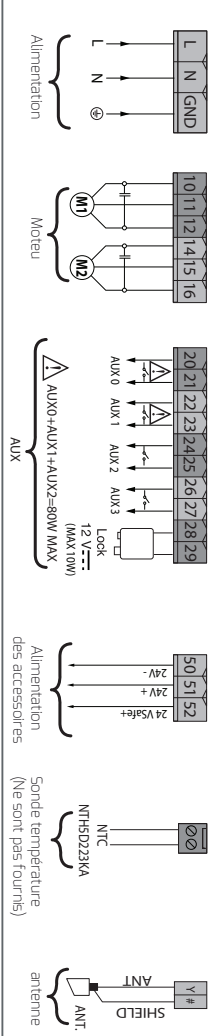
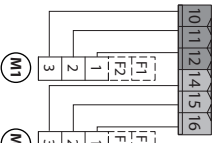
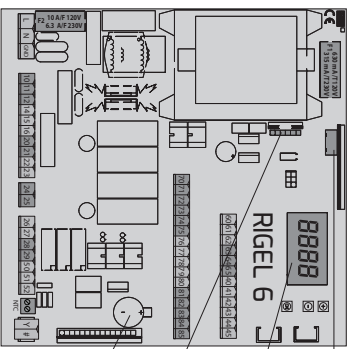


Carte de commande RIGEL 6

⚠ Le moteur 1 s'ouvre en 1er



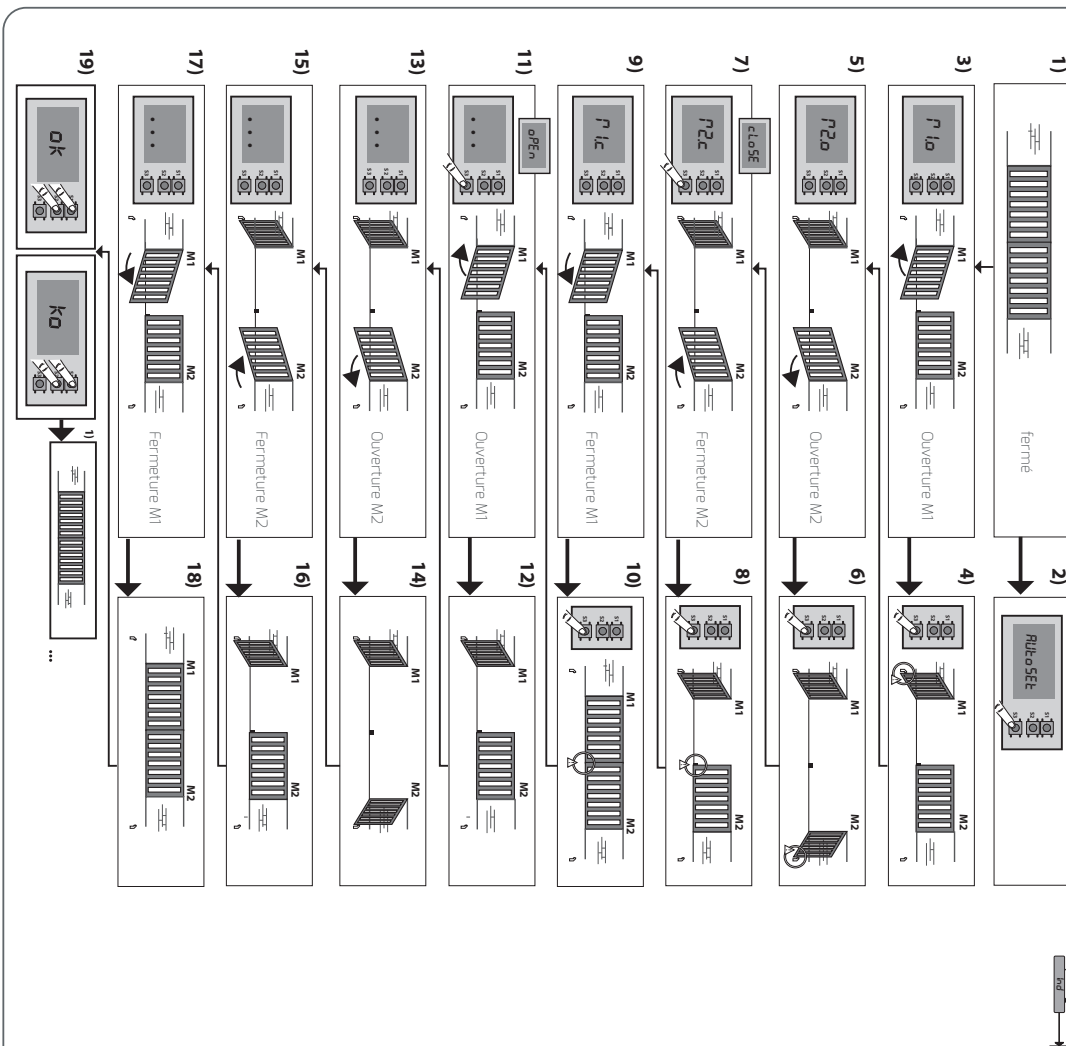
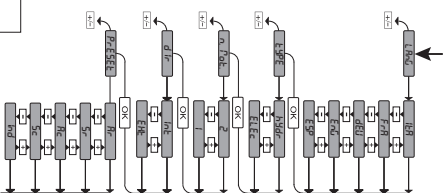
- Programmer une télécommande**
- Accéder au menu radio
 - Choisir le canal désiré ("radi start" ouverture totale ou "adj2ch" pour le 2eme canal par exemple ouverture pignon) puis appuyer sur OK
- Écran affiche**
- Appuyez sur les 2 touches du haut en même temps (touche cachée), jusqu'à ce que l'écran affiche...
 - Choisissez la touche à programmer, avec une simple impulsion
 - Relâchez
 - Touche désirée
- Écran affiche**
- Ok + n° de la touche
- En option, pour aller plus loin appuyer 4 fois sur Ok pour entrer dans les menus.**
- 1- Je veux désactiver les photocellules pendant l'ouverture automatique
 - 2- Je veux activer la fermeture automatique
 - 3- Je veux régler le temps de fermeture auto.
 - 4- Je veux activer l'ouverture pignon
- Accéder au menu **Logic**, descendre jusqu'à l'écran SAFE 1, passer sur 5
- Accéder au menu **Logic**, descendre jusqu'à l'écran TCA, passer sur 1
- Accéder au menu **Param**, valider et descendre jusqu'à l'écran TCA, entrer la valeur et valider
- Accéder au menu **Logic**, descendre jusqu'à l'écran AUX 3, passer sur 1 (puis repartir la programmation de la 2^{ème} touche de votre télécommande)

AUTOCONFIGURATION POUR MOTEURS SANS FIN DE COURSE

Menu simplifié : réglages de base

Moteur à mi-course et embrayé : OK X1 monter/descendre

- mettre sous tension
- X OK : langue apparait : X - (Français) + valider
- choix du «type» de moteur : X - (Elec) + valider
- choix du nombre de moteurs (n.mot) : 2X - + valider
- choix de la direction (sens ouverture). Choix (int. ou ext.) + valider
- choix du preset (ar : fermeture auto. ou sr : fermeture semi auto). Choix + valider
- lancer l'autoset





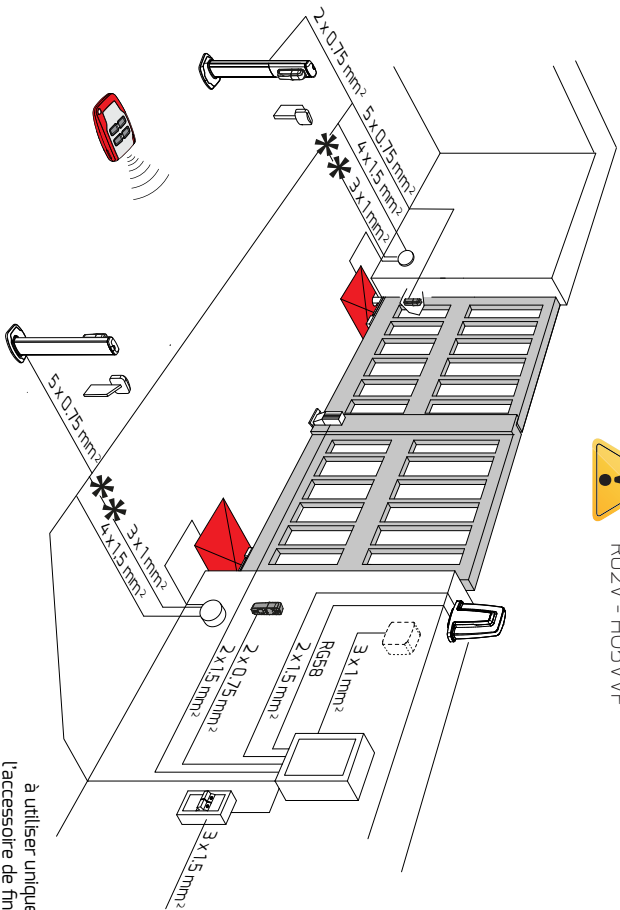
8 027908 565334

ELI AC A 35

1 Tirage de câble



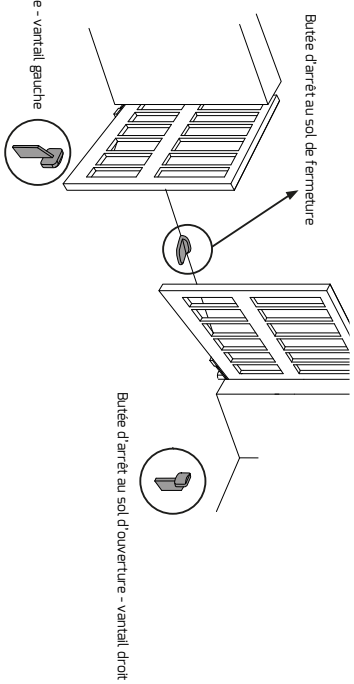
Utiliser des câbles noirs normalisés
ROZV - H05VVF



à utiliser uniquement avec l'accessoire de fin de course

4

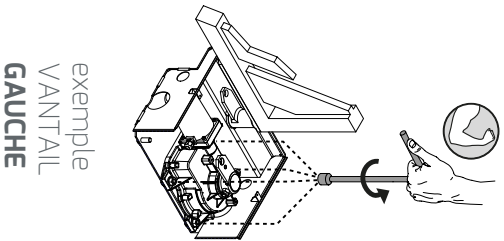
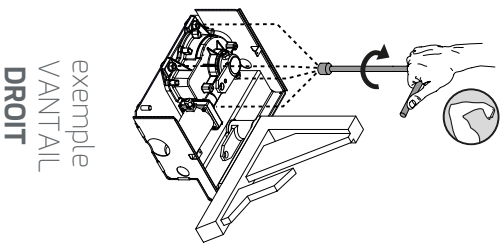
SCHEMA D'UTILISATION DES BUTÉES D'ARRÊT INTÉGRÉES POUR L'OUVRETTURE DU VANTAIL A 90°



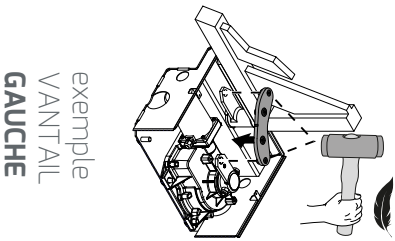
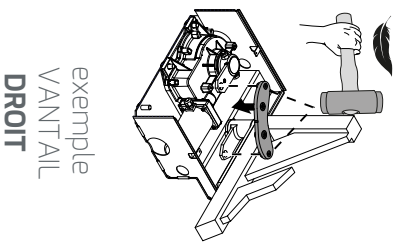
BUTÉE D'ARRÊT INTÉGRÉE DU VANTAIL GAUCHE

BUTÉE D'ARRÊT INTÉGRÉE DU VANTAIL DROIT

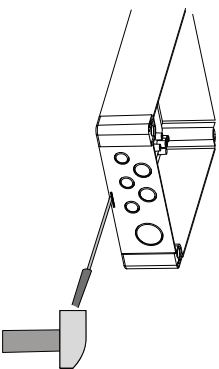
2 INSTALLATION



3 EXEMPLE D'INSTALLATION DES BUTÉES D'ARRÊT INTÉGRÉES

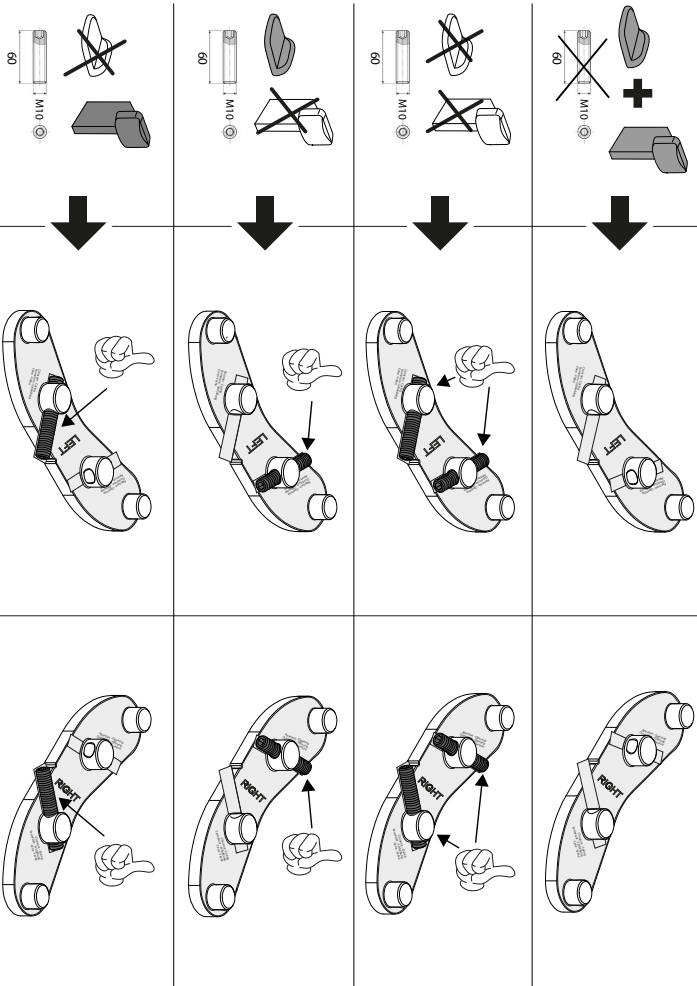


5



Percer la pré-découpe prévue pour l'aération.

Afin d'éviter la présence d'insectes, utiliser des presse-étoupes.



⚠ Pour les avertissements de sécurité, se référer au manuel complet d'instruction