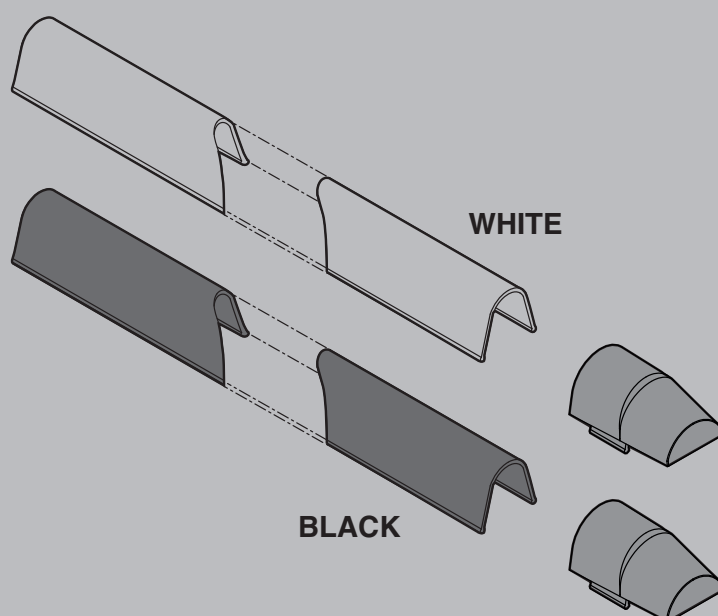


PCA ES N3

PCA ES N4

PCA ES N5



ISTRUZIONI D'USO E DI INSTALLAZIONE
 INSTALLATION AND USER MANUAL
 INSTRUCTIONS D'UTILISATION ET D'INSTALLATION
 INSTALLATIONS-UND GEBRAUCHSANLEITUNG
 INSTRUCCIONES DE USO Y DE INSTALACION
 GEBRUIKS- EN INSTALLATIEAANWIJZINGEN
 INSTRUÇÕES DE USO E DE INSTALAÇÃO
 ΟΔΗΓΙΕΣ ΧΡΗΣΗΣ ΚΑΙ ΕΓΚΑΤΑΣΤΑΣΗΣ
 INSTRUKCJA UŻYTKOWANIA I INSTALACJI
 РУКОВОДСТВО ПО УСТАНОВКЕ И ЭКСПЛУАТАЦИИ
 INÁVOD K OBSLUZE A INSTALACI
 KULLANIM VE MONTAJ BİLGİLERİ

PROFILO DI PROTEZIONE
 COVERING PROFILE
 PROFILÉ DE PROTECTION
 SCHUTZPROFIL
 PERFIL DE PROTECCIÓN
 BESCHERMINGSPROFIEL
 PERFIL DE PROTECÇÃO
 ΠΡΟΦΙΛ ΠΡΟΣΤΑΣΙΑΣ
 LISTWA OCHRONNA
 ЗАЩИТНЫЙ ПРОФИЛЬ
 OCHRANNÝ PROFIL
 KORUMA PROFİLİ

Attenzione! Leggere attentamente le "Avvertenze" all'interno! **Caution!** Read "Warnings" inside carefully!
Attention! Veuillez lire attentivement les Avertissements qui se trouvent à l'intérieur! **Achtung!** Bitte lesen Sie aufmerksam die „Hinweise“ im Inneren!
¡Atención! Leer atentamente las "Advertencias" en el interior! **Let op!** Lees de "Waarschuwingen" aan de binnenkant zorgvuldig!
Atenção! Ler atentamente as "Instruções" que se encontram no interior! **Προσοχή!** Διαβάστε με προσοχή τις "Προειδοποιήσεις" στο εσωτερικό!
Uwaga! Należy uważnie przeczytać "Ostrzeżenia" w środku! **Внимание!** Внимательно прочтите находящиеся внутри "Инструкции"!
Varování! Přečtěte si pozorně kapitolu "Upozornění"! **Dikkat!** İçinde bulunan "Uyarıları" dikkatle okuyunuz!



AZIENDA CON
 SISTEMA DI GESTIONE
 CERTIFICATO DA DNV GL
 = ISO 9001 =
 = ISO 14001 =



GENERALITÀ

PCA ES, è un kit di gomme per la protezione agli urti della barra BOOM ES. Il kit è obbligatorio in caso di installazione delle luci LIGHT PS/ES 30-IP67, LIGHT PS/ES 40-IP67, LIGHT PS/ES 50-IP67.



Prima di effettuare qualsiasi intervento sull'impianto togliere l'alimentazione elettrica.



Il simbolo indica operazioni che, se effettuate in modo non corretto, possono presentare rischi di SCHIACCIAMENTO.

GENERAL INFO

PCA ES is a kit that contains rubber pads that protect the BOOM ES bar against impacts. The kit is mandatory when installing LIGHT PS/ES 30-IP67, LIGHT PS/ES 40-IP67, LIGHT PS/ES 50-IP67 lights.



Disconnect the power supply before carrying out any interventions on the system.



The symbol indicates operations which, if performed incorrectly, may pose CRUSHING risks.

GÉNÉRAL

PCA ES, est un kit de caoutchoucs pour la protection contre les chocs de la barre BOOM ES. Le kit est obligatoire en cas d'installation de lumières LIGHT PS/ES 30-IP67, LIGHT PS/ES 40-IP67, LIGHT PS/ES 50-IP67.



Avant toute intervention sur le système, couper l'alimentation électrique.



Le symbole indique des opérations qui, si elles sont effectuées de manière incorrecte, peuvent présenter un risque d'ÉCRASEMENT.

ALLGEMEINES

PCA ES ist ein Gummikit, das die BOOM ES-Stange vor Stößen schützt. Das Kit ist muss bei der Installation der LIGHT PS/ES 30-IP67, LIGHT PS/ES 40-IP67, LIGHT PS/ES 50-IP67 verwendet werden.



Vor Arbeiten an der Anlage die Stromversorgung trennen.



Das Symbol weist auf Arbeiten hin, die bei unsachgemäßer Durchführung die Gefahr von QUETSCHUNGEN darstellen.

INFORMACIÓN GENERAL

PCA ES, es un juego de gomas para proteger la barra BOOM ES contra los impactos. El juego es obligatorio si se instalan luces LIGHT PS/ES 30-IP67, LIGHT PS/ES 40-IP67, LIGHT PS/ES 50-IP67.



Antes de realizar cualquier intervención, cortar la alimentación eléctrica.



Del símbolo indica operaciones que si se realizan de forma incorrecta, pueden presentar riesgos de APLASTAMIENTO.

ALGEMEEN

PCA ES is een set rubbers voor stootbeveiliging van de stang BOOM ES. De set is verplicht bij installatie van de lichten LIGHT PS/ES 30-IP67, LIGHT PS/ES 40-IP67, LIGHT PS/ES 50-IP67.



Voordat eender welke handeling op de installatie wordt uitgevoerd, moet de stroomtoevoer uitgeschakeld worden.



Hetsymbool duidt handelingen aan die, indien niet correct worden uitgevoerd, risico's voor VERPLETTERING kunnen inhouden.

GENERALIDADES

PCA ES, é um kit de pneus para a proteção contra impactos da barra BOOM ES. O kit é obrigatório em caso de instalação das luzes LIGHT PS/ES 30-IP67, LIGHT PS/ES 40-IP67, LIGHT PS/ES 50-IP67.



Antes de realizar qualquer intervenção no sistema, desligue a alimentação elétrica.



O símbolo indica operações que, se executadas incorretamente, podem apresentar risco de ESMAGAMENTO.

ΓΕΝΙΚΑ

Το **PCA ES**, είναι ένα kit από λάστιχα για την προστασία από κρούσεις της ράβδου BOOM ES. Το kit είναι υποχρεωτικό σε περίπτωση εγκατάστασης φωτών LIGHT PS/ES 30-IP67, LIGHT PS/ES 40-IP67, LIGHT PS/ES 50-IP67.



Πριν από οποιαδήποτε παρέμβαση στην εγκατάσταση αφαιρέστε την ηλεκτρική τροφοδοσία.



Το σύμβολο υποδεικνύει ενέργειες οι οποίες εάν δεν γίνουν σωστά, μπορεί να υπάρξει κίνδυνος ΣΥΝΘΛΙΨΗΣ.

INFORMACJE OGÓLNE

PCA ES to zestaw gum chroniących listwę BOOM ES przed uderzeniami. Zestaw jest obowiązkowy w przypadku instalacji świateł LIGHT PS/ES 30-IP67, LIGHT PS/ES 40-IP67, LIGHT PS/ES 50-IP67.



Przed wykonaniem jakichkolwiek działań na instalacji wyłączyć zasilanie elektryczne.



Ten symbol informuje, że nieprawidłowe wykonanie tak oznaczonych działań grozi ZMIAŻDŻENIEM.

ОБЩИЕ СВЕДЕНИЯ

PCA ES представляет собой комплект шин для защиты штанги BOOM ES от ударов. Комплект является обязательным в случае установки ходовых огней LIGHT PS/ES 30-IP67, LIGHT PS/ES 40-IP67, LIGHT PS/ES 50-IP67.



Перед выполнением каких-либо работ на установке следует отключить электропитание.



Символ, указывающий на то, что операции, при их неправильном выполнении, могут привести к рискам СДАВЛИВАНИЯ.

VŠEOBECNÉ INFORMACE

PCA ES je sada gum pro ochranu proti nárazu tyče BOOM ES. Sada je povinná v případě instalace světel LIGHT PS/ES 30-IP67, LIGHT PS/ES 40-IP67, LIGHT PS/ES 50-IP67.



Před provedením jakéhokoli zásahu na zařízení odpojte přívod elektrického proudu.



Symbol označuje operace, které mohou v případě nesprávného provedení představovat riziko ZMÁČKNUTÍ.

GENEL ÖZELLİKLER

PCA ES, BOOM ES çubuğunun darbeye karşı korunmasına yönelik lastik bir kittir. LIGHT PS/ES 30-IP67, LIGHT PS/ES 40-IP67 ve LIGHT PS/ES 50-IP67 kodlu lambalar takılırken bu kitin kullanımı zorunludur.

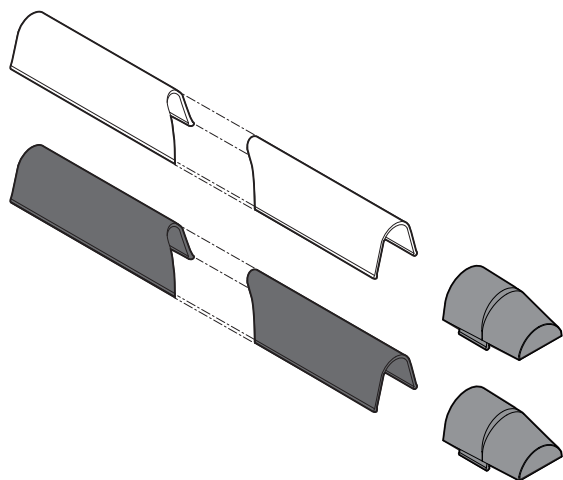


Sistem üzerinde herhangi bir işlem yapmadan önce elektrik gücü kaynağını kesiniz.

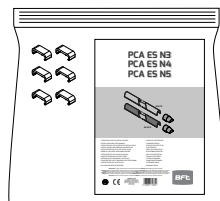


Bu sembol, doğru şekilde gerçekleştirilmedikleri durumda, EZİLME riski teşkil eden işlemleri belirtir.

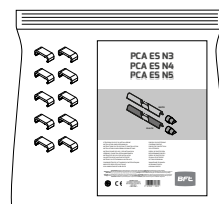
CONTENUTO DELLA CONFEZIONE - PACKAGE CONTENTS - CONTENU DE L'EMBALLAGE - PACKUNGSINHALT - CONTENIDO DE LA CAJA - INHOUD VAN DE VERPAKKING - CONTEÚDO DA EMBALAGEM - ΠΕΡΙΕΧΟΜΕΝΟ ΤΗΣ ΣΥΣΚΕΥΑΣΙΑΣ - ZAWARTOŚĆ OPAKOWANIA - КОМПЛЕКТАЦИЯ - OBSAH VALENÍ - AMBALAJ İÇERİĞİ



PCA ES N3



PCA ES N4

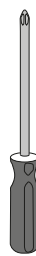


PCA ES N6

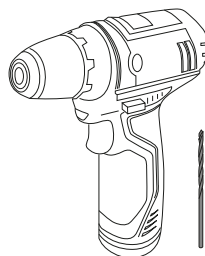


PCA ES N3 = L 3m
 PCA ES N4 = L 4m
 PCA ES N5 = L 5m

ATTREZZATURE - EQUIPMENT - OUTILS - AUSRÜSTUNG - EQUIPOS - UITRUSTING - EQUIPAMENTOS - ΕΞΟΠΛΙΣΜΟΣ - NARZĘDZIA - ОБОРУДОВАНИЕ - VŮBAVENÍ - ΕΚΙΡΜΑΝ

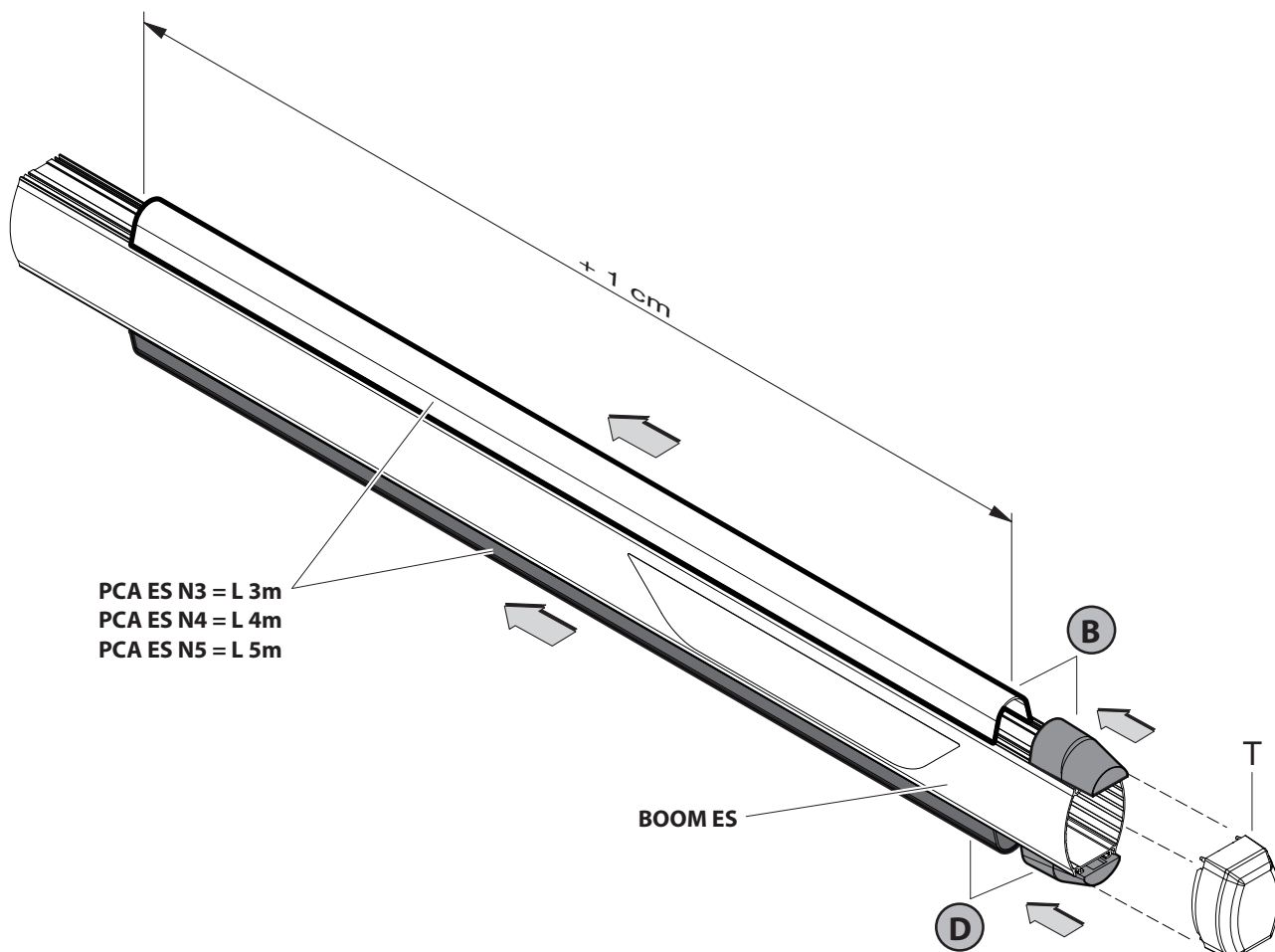


PH2



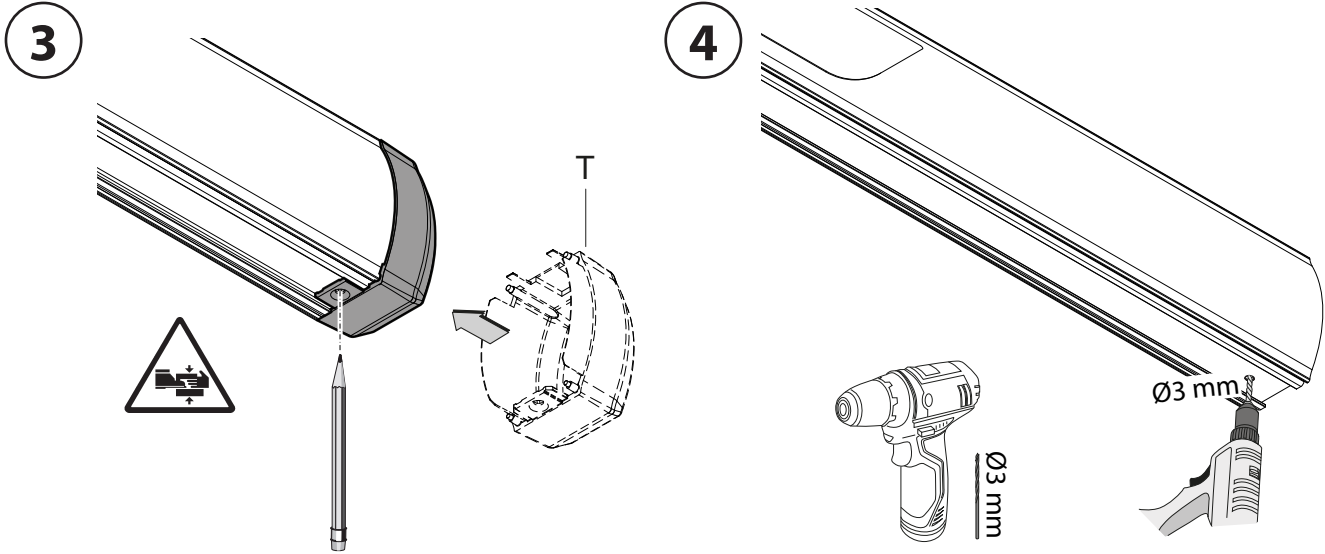
3mm

| | | | |
|-------|--------|----------|----------|
| Ferro | Eisen | Ferro | Арматуре |
| Iron | Hierro | Σίδηρο | Železo |
| Fer | Ijzer | Żelaznym | Demir |

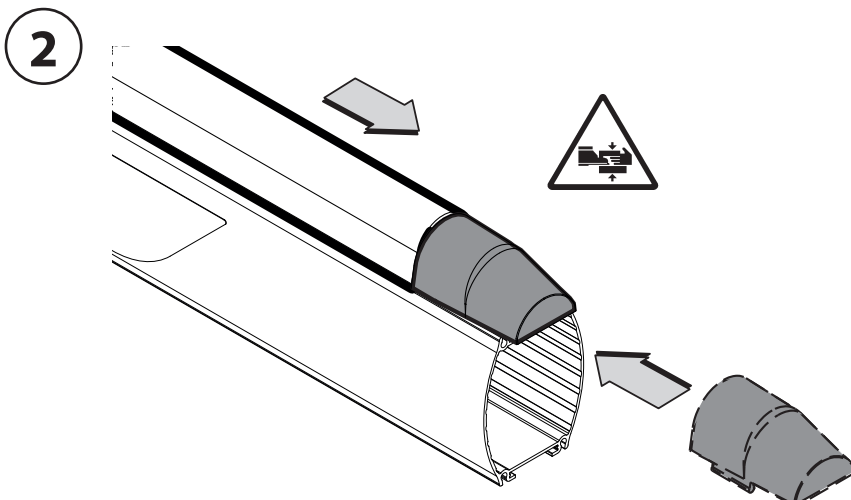
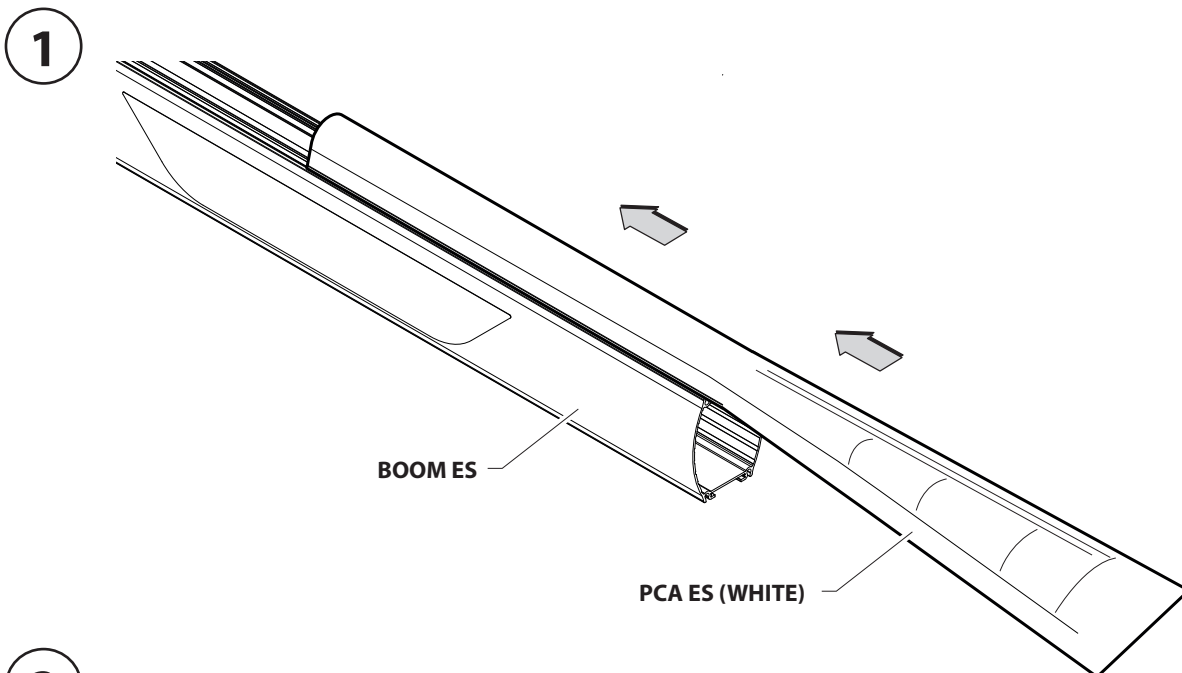


PCA ES N3 = L 3m
 PCA ES N4 = L 4m
 PCA ES N5 = L 5m

A OPERAZIONI PRELIMINARI / PRELIMINARY OPERATIONS / OPÉRATIONS PRÉLIMINAIRES / VORBEREITUNGSMAßNAHMEN / OPERACIONES PRELIMINARES / VOORAFGAANDE HANDELINGEN / OPERAÇÕES PRELIMINARES / ΠΡΟΚΑΤΑΡΚΤΙΚΕΣ ΛΕΙΤΟΥΡΓΙΕΣ / CZYNNOŚCI WSTĘPNE / ПРЕДВАРИТЕЛЬНЫЕ ОПЕРАЦИИ / PŘEDBĚŽNÉ OPERACE / İLK İŞLEMLER

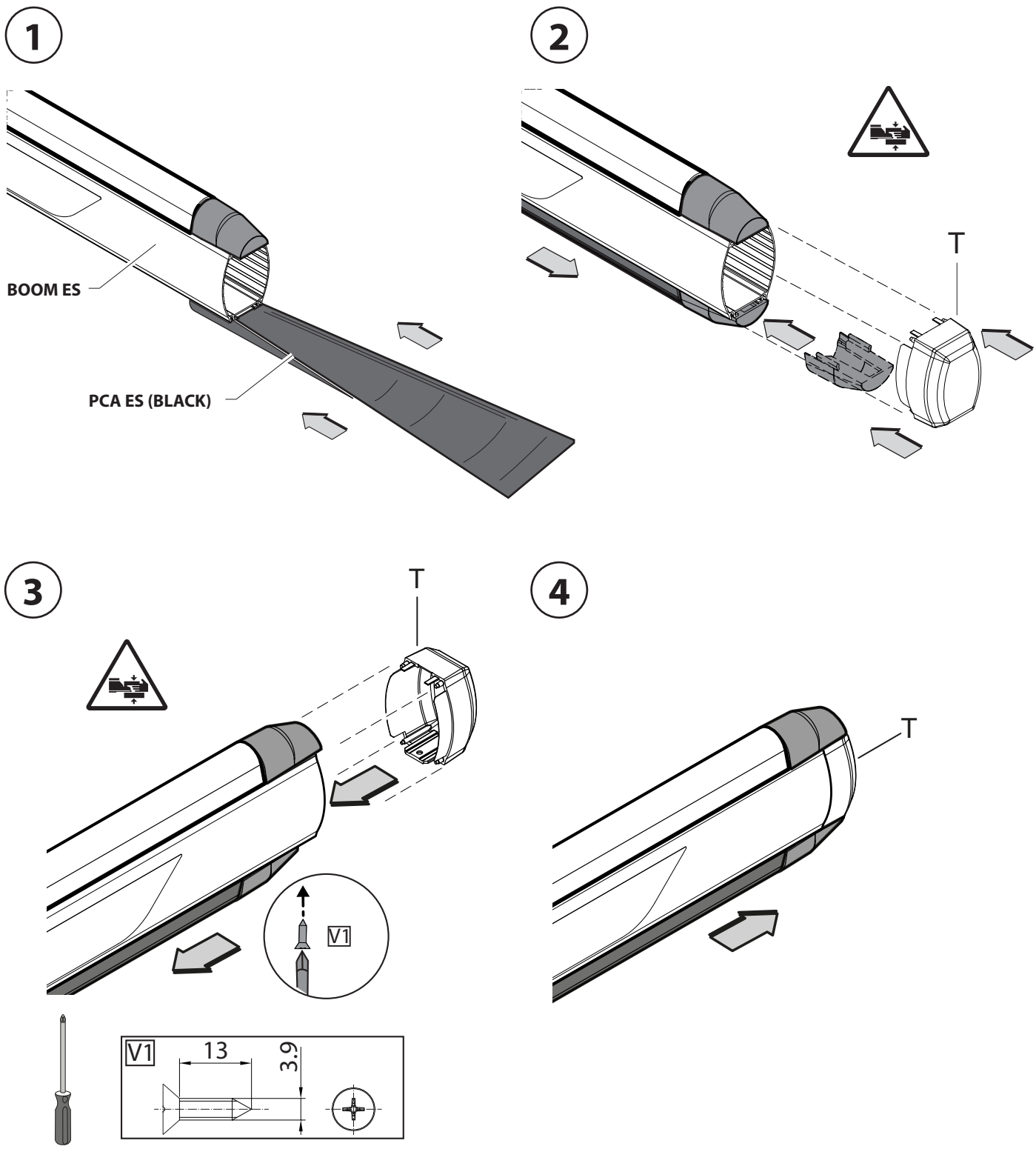


B INSTALLAZIONE PCA ES WHITE / INSTALLING THE PCA ES WHITE / INSTALLATION PCA ES WHITE / INSTALLATION PCA ES WHITE / INSTALACIÓN PCA ES WHITE / INSTALLATIE PCA ES WHITE / INSTALAÇÃO DO PCA ES WHITE / ΕΓΚΑΤΑΣΤΑΣΗ PCA ES WHITE / INSTALACJA PCA ES WHITE / УСТАНОВКА PCA ES WHITE / INSTALACE PCA ES WHITE / PCA ES WHITE KİTİNİN KURULMASI



C **INSTALLAZIONE CLIP:** Fare riferimento al manuale LIGHT PS/ES-IP67, LIGHT PS-IP67 / **INSTALLING CLIP:** Refer to LIGHT PS/ES-IP67, LIGHT PS-IP67 manual / **INSTALLATION CLIP:** Bitte nehmen Sie auf das LIGHT PS/ES-IP67, LIGHT PS-IP67 Handbuch Bezug / **INSTALACIÓN CLIP:** Consultar el manual LIGHT PS/ES-IP67, LIGHT PS-IP67 / **INSTALLATIE CLIP:** Zie LIGHT PS/ES-IP67, LIGHT PS-IP67 handleiding / **INSTALAÇÃO CLIP:** Tomar como referência o manual LIGHT PS/ES-IP67, LIGHT PS-IP67 / **ΕΓΚΑΤΑΣΤΑΣΗ ΣΥΝΔΕΤΗΡΑΣ:** Ανατρέξτε στο LIGHT PS/ES-IP67, LIGHT PS-IP67 εγχειρίδιο / **INSTALACJA SPINACZ:** Zapoznać się z informacjami podanymi w LIGHT PS/ES-IP67, LIGHT PS-IP67 instrukcji / **УСТАНОВКА ЗАЖИМ:** Смотрите LIGHT PS/ES-IP67, LIGHT PS-IP67 руководство / **INSTALACE KLIP:** Viz LIGHT PS/ES-IP67, LIGHT PS-IP67 návod k obsluze / **KLİPS KİTİNİN KURULMASI:** Viz LIGHT PS/ES-IP67, LIGHT PS-IP67 návod k obsluze.

D **INSTALLAZIONE PCA ES BLACK / INSTALLING THE PCA ES BLACK / INSTALLATION PCA ES BLACK / INSTALLATION PCA ES BLACK / INSTALACIÓN PCA ES BLACK / INSTALLATIE PCA ES BLACK / INSTALAÇÃO DO PCA ES BLACK / ΕΓΚΑΤΑΣΤΑΣΗ PCA ES IBLACK / INSTALACJA PCA ES BLACK / УСТАНОВКА PCA ES BLACK / INSTALACE PCA ES IBLACK / PCA ES BLACK KİTİNİN KURULMASI**



BFT Spa www.bft-automation.com

Via Lago di Vico, 44 **ITALY**
36015 Schio (VI)
T +39 0445 69 65 11
F +39 0445 69 65 22



SPAIN www.bftautomatismos.com

BFT GROUP ITALIBERICA DE AUTOMATISMOS S.L.
08401 Granollers - (Barcelona)

FRANCE www.bft-france.com

AUTOMATISMES BFT FRANCE
69800 Saint Priest

GERMANY www.bft-torantriebe.de

BFT TORANTRIEBSSYSTEME GmbH
90522 Oberasbach

BENELUX www.bftbenelux.be

BFT BENELUX SA
1400 Nivelles

UNITED KINGDOM www.bft.co.uk

-BFT Automation UK Limited
Unit C2-C3, The Embankment Business Park, Vale Road, Heaton Mersey, Stockport, SK4 3GL

-BFT Automation (South) Limited
Enterprise House, Murdock Road, Dorcan, Swindon, SN3 5HY

PORTUGAL www.bftportugal.com

BFT SA - COMERCIO DE AUTOMATISMOS E MATERIAL DE SEGURANCIA
3026-901 Coimbra

POLAND www.bft.pl

BFT POLSKA SP.ZO.O.
Marecka 49, 05-220 Zielonka

IRELAND www.bftautomation.ie

BFT AUTOMATION LTD
Unit D3, City Link Business Park, Old Naas Road, Dublin 12

CROATIA www.bft.hr

BFT ADRIA D.O.O.
51218 Drazice (Rijeka)

CZECH REPUBLIC www.bft.it

BFT CZ S.R.O.
Praha

TURKEY www.bftotomasyon.com.tr

BFT OTOMATIK KAPI SISTEMELERI SANAY VE
Istanbul

RUSSIA www.bftrus.ru

BFT RUSSIA
111020 Moscow

AUSTRALIA www.bftaustralia.com.au

BFT AUTOMATION AUSTRALIA PTY LTD
Wetherill Park (Sydney)

U.S.A. www.bft-usa.com

BFT USA
Boca Raton

CHINA www.bft-china.cn

BFT CHINA
Shanghai 200072

UAE www.bftme.ae

BFT Middle East FZCO
Dubai