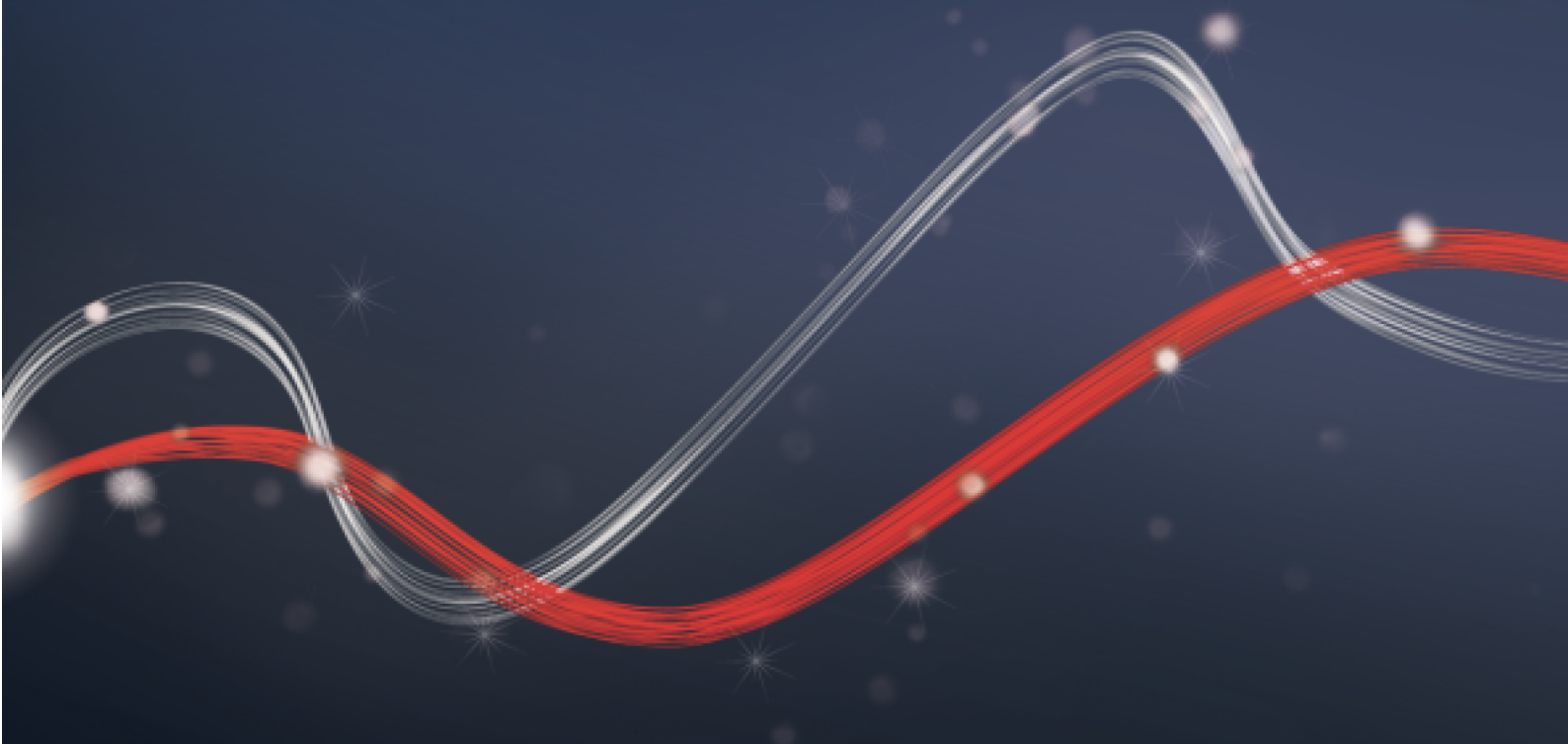




Be ahead

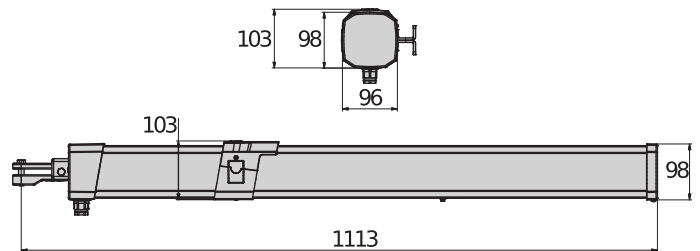


GIUNO ULTRA BT A





Hydraulic automation systems for swing gates

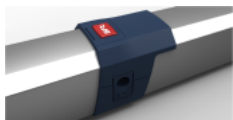


Gamme complète de vérins hydrauliques BT pour usage très intensif. S'intègrent à n'importe quelle installation à usage résidentiel, industriel ou collectif.
Compacts et robustes, ils sont destinés à automatiser des vantaux de portails battants jusqu'à 5 m de largeur et d'un poids maximum de 800 kg. Ils garantissent une sécurité anti-écrasement totale, grâce au système intelligent et exclusif "D-Track" de contrôle du couple

Caractéristiques importantes



Centrales de commande avec écran et nouvelle programmation simplifiée par scénarios.



Grâce à l'exclusif système de blocages sélectionnables, tous les opérateurs peuvent être transformés en réversibles, avec blocage en ouverture, blocage en fermeture ou double blocage. Le tout par simple rotation d'une clé.



Le nouveau système de fins de course magnétiques en combinaison avec la technologie D-Track garantissent une très grande précision de manoeuvre et de positionnement. Système à double détecteur pour une précision absolue des ralentissements de fin de manoeuvre.



Hydraulic automation systems for swing gates

GIUNO ULTRA BT A

Code	Nom	Description
P935105 00001	GIUNO ULTRA BT A20	Opérateur hydraulique à 24 V pour vantaux jusqu'à 2 m. 300 kg et usage très intensif. Temps de manœuvre 14 s. Bypass sélectionnables Fins de course magnétiques
P935106 00001	GIUNO ULTRA BT A50	Opérateur hydraulique à 24 V pour vantaux jusqu'à 5 m. 800 kg et usage très intensif. Temps de manœuvre 20 s. Bypass sélectionnables Fins de course magnétiques
R935338 00001	GIUNO ULTRA BT KIT A20 FRA.PRO	Kit complet pour portails battants avec opérateur hydraulique à 24 V pour vantaux jusqu'à 2 m. 300 kg et usage très intensif. Temps de manœuvre 14 s. Bypass sélectionnables Fins de course magnétiques

THALIA P: Armoire de commande pour 1 ou 2 opérateurs 24 V, pour la motorisation de portails battants, électromécaniques et hydrauliques avec gestion serrure électrique, destinés à des systèmes particulièrement complexes


D113747 00002 - THALIA P - Conseillée



- Alimentation carte : 230V monophasé
- Alimentation opérateurs : 24Vcc 180 W maxi pour chaque opérateur
- Caractéristiques principales : borniers amovibles avec nouveau repérage couleur, programmation simplifiée par scénarios avec écran et récepteur bicanal incorporé, sécurité anti-écrasement assurée par système intelligent "D-Track" de contrôle du couple, ralentissement en ouverture et en fermeture et auto-apprentissage à gestion électronique
- Fonctions principales : refermeture automatique, fermeture rapide, ouverture partielle, fonctionnement "homme mort", connexion directe alimentation serrure électrique et électro-aimant, connexion directe tranche BK2.
- Application : armoire de commande à affichage pour 1 ou 2 opérateurs en 24 V
- Compatibilité : LIBRA C MA, LIBRA, LIBRA R, LIBRA MA R

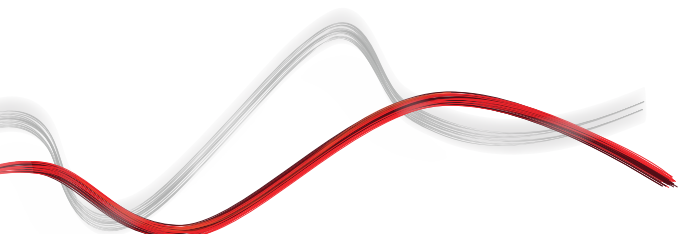
	GIUNO ULTRA BT A20	GIUNO ULTRA BT A50
Centrale de commande	THALIA P	THALIA P
Alimentation carte	230 V	230 V
Tension du moteur	24 V	24 V
Puissance absorbée	90 W	90 W
Largeur max. du battant de porte/portail	2 m	5 m
Poids max. du battant de porte/portail	300 kg	800 kg
Course utile de la tige	270 mm	392 mm
Angle d'ouverture maximum	110 °	110 °
Temps de manœuvre	14 s	20 s
Type de fin de course	Magnétique	Magnétique
Ralentissement	Oui	Oui
Blocage	Sélectionnable en ouverture/fermeture	Sélectionnable en ouverture/fermeture
Débloccage	Clé triangulaire	Clé triangulaire
Réaction au choc	D-Track	D-Track
Fréquence d'utilisation	très intensif	très intensif
Degré de protection	IP55	IP55
Conditions environnementales	-20 ÷ 60 °C	-20 ÷ 60 °C



Hydraulic automation systems for swing gates

ACCESSOIRES RECOMMANDÉS

 D113745 00002 - THALIA	Armoire de commande à afficheur pour un ou deux opérateurs 24 V électromécaniques pour la motorisation de portails battants	 N733426 - ARB LUX	Pattes de fixation avant et arrière réglables pour l'opérateur LUX
 N733474 - ARB LUX G	Pattes de fixation avant et arrière réglables pour l'opérateur LUX G	 D610180 - CLS	Clé triangulaire de déblocage l=52 mm
 N999443 - PL LX BT	Plaque de fixation pour souder les attaches aux piliers en maçonnerie pour les opérateurs LUX BT, GIUNO BT A	 P125020 - BBT BAT	Kit batteries de secours pour les centrales THALIA et THALIA P
 N999417 - CABLE LX BT	Câble 1603 pour LUX BT/GIUNO BT/IGEA - couronne de 100 m	 D114094 00003 - RADIUS LED BT A RO	Clignotant sans antenne incorporée pour moteurs alimentés en 24 V.
 D114093 00003 - RADIUS LED BT A R1	Feu clignotant avec antenne incorporée pour moteurs alimentés en 24 V.	 D114168 00003 - RADIUS LED BT A R1 W	Clignotant avec antenne incorporée pour moteurs alimentés en 24 V. Lampe clignotante blanche.





Hydraulic automation systems for swing gates

Qu'est-ce U-Link ?

La technologie qui vous offre une nouvelle puissance

U-Link, Universal Link est une plate-forme Bft unique qui vous permet de créer des écosystèmes technologiques.

Au sein de la Home Access Automation, elle vous permet de communiquer avec tous les dispositifs d'automatisation des accès domestiques, de n'importe quelle marque.

Ainsi, vous gagnerez du temps, vous contrôlerez le tout avec simplicité, bref, vous aurez l'esprit tranquille.

Intuitive

Facile à installer et à utiliser

Adaptable

Vous permet d'ajouter un nombre illimité de dispositifs

Flexible

Vous permet de créer des groupes de produits interconnectés

Pratique

Fonctionne avec ou sans connexion web

Fonctionnelle

Vous pouvez contrôler les paramètres à distance via des applications dédiées



Hydraulic automation systems for swing gates

Un schéma unique pour tout : découvrez cette technologie extraordinaire

Une plate-forme unique au monde, qui **permet de créer des écosystèmes technologiques** en offrant une large gamme de solutions pour différents secteurs.

Cette plate-forme propriétaire qui caractérise les produits Bft, grâce aux cartes B-Eba et au récepteur Clonix U-Link, s'adapte à l'ensemble des protocoles et des produits d'automatisme des accès (même les produits BFT non natifs U-Link ou non BFT), et s'applique à plusieurs domaines. De cette manière, chaque dispositif devient intelligent et peut être interconnecté avec d'autres systèmes grâce à un langage qui évolue de plus en plus vers l'universalité.



U-Control HOME

U-Control HOME est l'application qui vous permet d'ouvrir le portail de votre maison, et de contrôler à distance les automatisations Bft via votre smartphone. La version IOS permet l'ouverture automatique de l'automatisme si vous vous trouvez à proximité.

U-Base 2

Un logiciel pour installer, effectuer la maintenance et identifier facilement les dysfonctionnements des opérateurs compatibles U-Link, le tout avec simplicité et confort.



U-SDK

U-SDK est l'application qui rend les automatismes Bft compatibles et faciles à intégrer à un réseau de gestion BMS pour la supervision de bâtiments.



Clonix U-Link

Permet de connecter des produits non natifs U-Link ou non BFT aux systèmes U-Link.

Est-il possible de connecter des opérateurs Bft non natifs U-Link ou des produits d'autres marques à U-Link ? Bien sûr, grâce aux récepteurs Clonix. Des accessoires sans aucune limite.



B-Eba

Un lien direct avec vos opérateurs.

Les cartes d'extension B-Eba permettent de connecter des appareils externes, comme les PC, les smartphones et les tablettes à un opérateur Bft, à un récepteur Clonix ou de connecter plusieurs produits Bft au sein d'un réseau U-Link. Ces accessoires s'adaptent à la technologie U-Link et aux protocoles Bluetooth, Wi-Fi, Z-Wave, TCP/IP, en plus de la liaison série RS485. Un dispositif qui exprime parfaitement la définition d'interconnectivité de Bft.

