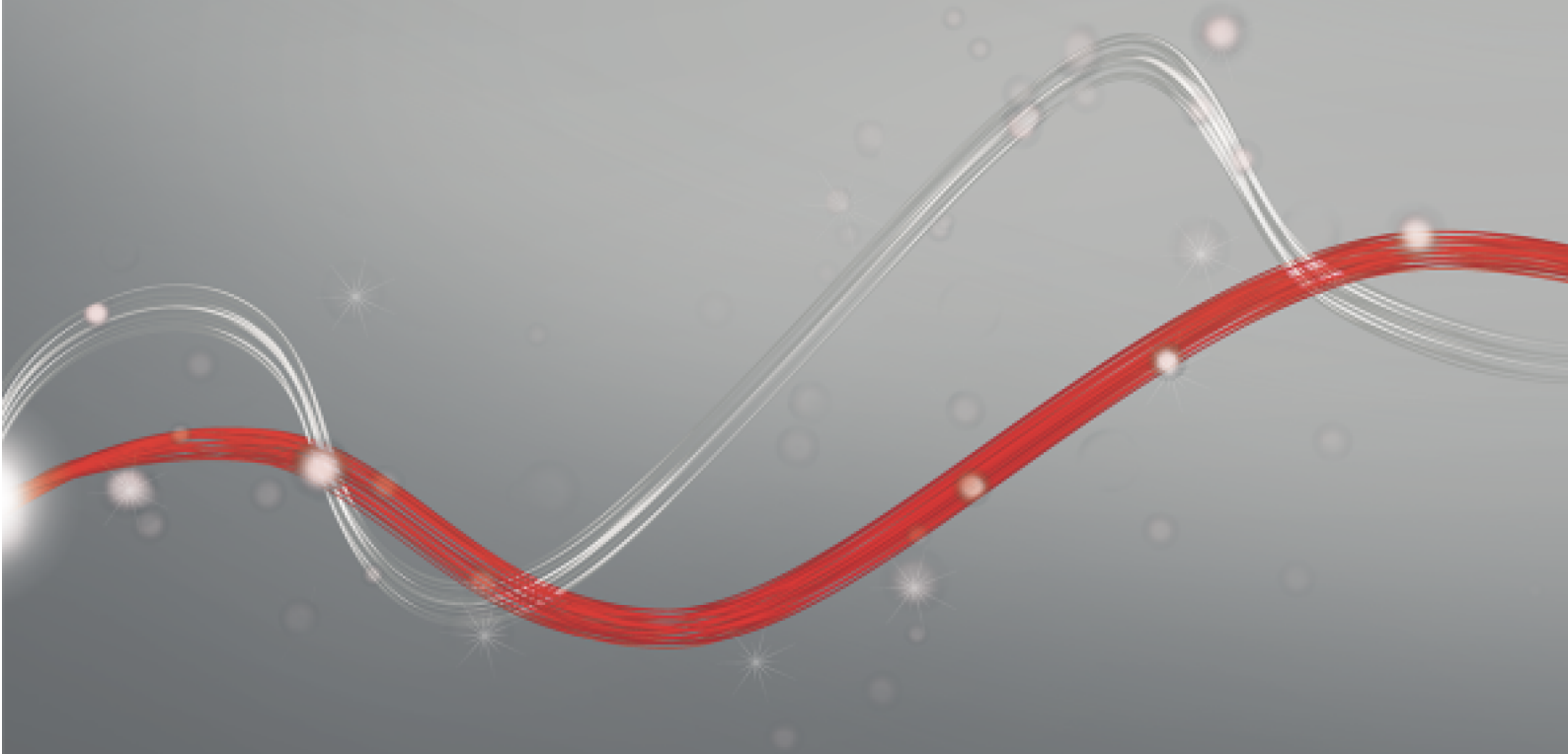




Be ahead



ESPAS 30-A ULTRA

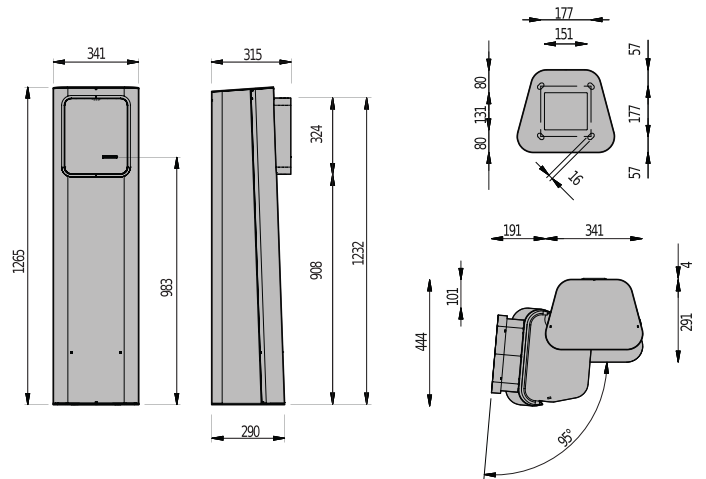




ESPAS 30-A ULTRA



ESPAS 30 ULTRA



La station ESPAS 30-A ULTRA est un appareil qui permet de contrôler un point d'entrée ou de sortie d'un parking. Elle fait l'interface entre les autres éléments du système au sein d'un réseau câblé. Ce dispositif permet de gérer les cartes des abonnés et des opérateurs. Les messages texte et vocaux améliorent l'expérience utilisateur.





ESPAS 30-A ULTRA	
Tension d'alimentation	230 VCA $\pm 10\%$, 50 Hz-60 Hz
Consommation maximale	200 W
Consommation de courant en pause	70 W
Température de fonctionnement	-20 + 50 °C
Dimensions	1 265 x 341 x 315 mm
Poids brut	60 kg
Interface de communication standard	RS485
Couleur standard	RAL7015
Matière	Structure en tôle DD11 (UNI EN 10111) de 2 mm d'épaisseur ; façade en polycarbonate anti-usure et anti-rayure.

Code	Nom	Interphone IP	Lecteur de carte RFID	Véhicule simple et double hauteur
PA5D040R10000	ESPAS 30-A ULTRA RF new		•	
PA5D040R12000	ESPAS 30-A ULTRA RF CIT-IP new	•	•	



ESPAS 30 ULTRA

ACCESSOIRES RECOMMANDÉS

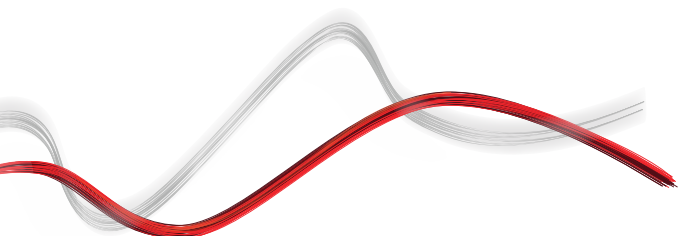
	21261 - KIT STATIONS ANCHOR BASE Base d'ancrage pour les stations d'entrée/sortie 20/30		D110945 - MAGNETIC LOOP 6MT Boucle magnétique pré-câblée à haute sensibilité (10 x 6 m)
	D141784 - MAGNETIC LOOP 8MT Boucle magnétique pré-câblée à haute sensibilité (10 x 8 m)		D121711 - HEATER UNIT Résistance chauffante 60 W pour station interne/caisse automatique sur lisse DIN
	 D121458 - TRAFFIC LIGHT 100MM Feu, 2 voyants (vert/rouge), diamètre 100 mm		130198 - TRAFFIC LIGHT LED 100MM Feu, 2 voyants LED, diamètre 100 mm
	 130186 - TRAFFIC LIGHT 200MM Feu, 2 voyants (vert/rouge), diamètre 200 mm		130197 - TRAFFIC LIGHT LED 200MM Feu, 2 voyants LED, diamètre 200 mm
	139047 - TRAFFIC LIGHT POLE SUPPORT Feu, support de lisse		D413445 - TRUCK HEIGHT PEDESTAL 800MM Socle d'une hauteur de 800 mm, avec porte, pour colonne entrée/sortie
	D413530 - BUS HEIGHT PEDESTAL 600MM Socle d'une hauteur de 600 mm, avec porte, pour colonne entrée/sortie		D113999 - LOOP DETECTOR LITE Détecteur de boucle à double canal, 24 VCC, jusqu'à 4 fréquences par canal pour les installations en circuit fermé, sensibilité réglable, fonction Boost pour accroître la sensibilité.
	D113948 - LOOP DETECTOR PRO Détecteur de boucle à double canal, 24 VCC/CA, jusqu'à 4 fréquences par canal pour les installations en circuit fermé, sensibilité réglable, fonction Boost pour accroître la sensibilité. Détection du sens de passage.		 P800138 - KIT DENEb TO DENEb Carte supplémentaire pour communiquer entre deux stations en configuration « Double sens » et « Double hauteur ». Uniquement pour le système 30.
	P800137 - KIT INTERLOCK FOR PARKING Kit pour gérer la fonction de verrouillage de sécurité (station entre deux barrières), utile pour éviter les files d'attente au niveau de la barrière ou pour remplir des critères de sécurité spécifiques. Il présente un intérêt si la gestion d'une troisième boucle (motos, par exemple) est requise. Il comprend un détecteur de boucle pour la boucle de sécurité de la deuxième barrière et un kit de bornes pour relier les commandes de la deuxième barrière.		 394080 - PRESENCE AND SAFETY DETECTOR - LASER LOOPS Détecteur de présence et détecteur laser de sécurité. Utilisé comme alternative aux boucles magnétiques. Il comprend une entrée et deux sorties relais. Portée maximale : 9,9 m x 9,9 m. Alimentation 10-35 VCC.



ESPAS 30 ULTRA

ACCESSOIRES RECOMMANDÉS

	<p>new 394073 - LASER SAFATEY DETECTOR</p> <p>Détecteur laser de sécurité. Utilisé en combinaison avec les boucles magnétiques pour ajouter un dispositif de sécurité supplémentaire (pour les piétons, par exemple). Il comprend deux sorties relais. Portée maximale : 5 m x 5 m. Alimentation 10-35 VCC.</p>		<p>new 394075 - LASER DETECTOR REMOTE CONTROL</p> <p>Configuration à distance des paramètres du détecteur laser de sécurité et du détecteur de présence et laser de sécurité.</p>
	<p>new P800132 - 485-TCP/IP CONVERTER KIT</p> <p>Le dispositif peut être intégré à un réseau câblé de périphériques TCP/IP utilisant une interface série RS-485. Cette solution est recommandée pour la transmission de données série via un réseau local déjà présent, par exemple.</p>		





INFORMATION REGARDING THE PROTECTION OF THE INDUSTRIAL AND INTELLECTUAL PROPERTY RIGHTS OF BFT. BFT S.p.A. protects its industrial property by depositing trademarks, patents, models and designs. The intellectual property of BFT S.p.A. is protected by copyright law. BFT S.p.A. also protects its know-how by taking measures to protect the technical and commercial information inherent in its company and products. All the products in this catalogue are ORIGINAL BFT MODELS and only BFT S.p.A. is authorised to produce them and market them anywhere in the world. All the commercial names in this catalogue are owned by BFT S.p.A., and only BFT S.p.A. is authorised to use them in relation to the corresponding merchandise category. FALSIFIERS WILL BE PROCEEDED AGAINST IN ACCORDANCE WITH BOTH CIVIL AND CRIMINAL LAW. THESE CONDITIONS NOT ONLY GUARANTEE THE INTELLECTUAL PROPERTY RIGHTS OF BFT, BUT ALSO PROTECT CUSTOMERS BY GUARANTEEING THAT THE PRODUCTS THEY ARE PURCHASING ARE ORIGINAL BFT PRODUCTS RESULTING FROM STUDIES AND DESIGNS WITHIN THE BFT COMPANY.