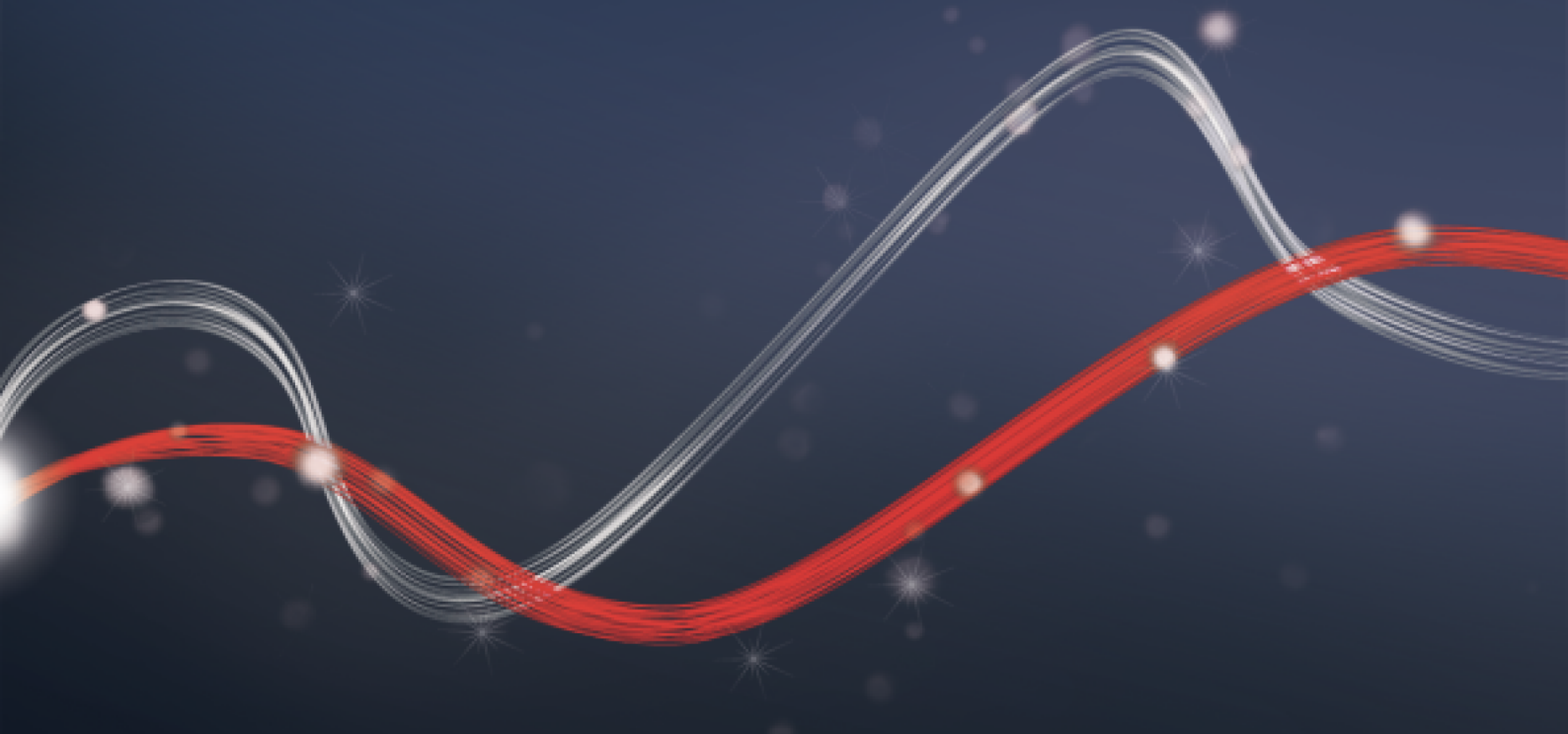




Be ahead

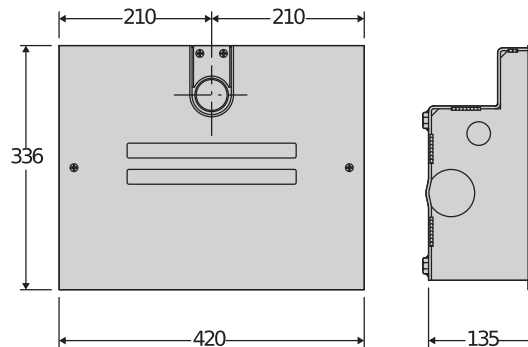
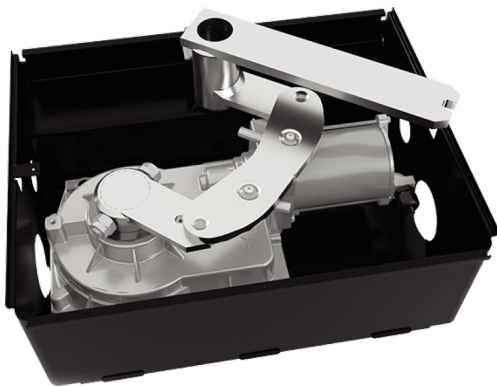


ELI BT A





Automatismes électromécaniques pour portails battants



Gamme complète d'opérateurs électromécaniques enterrés irréversibles pour portails battants jusqu'à 500 kg de poids et 4 m de long, avec technologie 24 V.
Les arrêts mécaniques incorporés aussi bien à l'ouverture qu'à la fermeture sont toujours présents dans le moteur et rendent l'installation toujours invisible grâce à l'élimination des arrêts au sol.
Le système de fins de course à codeur garantit la précision et la rapidité d'installation.

PLUS



Fast



Encoder

Moteurs BT35 super rapides : confort maximal. Ouverture rapide pour dégager rapidement les routes fréquentées ou dangereuses, afin de pénétrer dans votre propriété. Fermeture rapide pour garantir votre propriété contre toute intrusion.

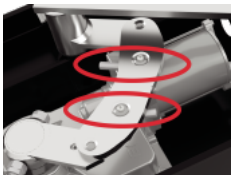
Moteurs BT avec Codeur relatif : plus besoin de monter et de régler les fins de course, ce qui réduit le temps d'installation.



Nouveau bras secondaire : fixation plus rapide et plus sûre sur l'arbre primaire, installation plus fiable !



Nouvelle couronne composite XECARB (BT A 40): développée avec des polymères renforcés de fibres de carbone, largement utilisée aussi dans les sports et l'espace aérien, elle permet l'utilisation sur des portes plus lourdes et une durée de vie plus longue.



Arrêts mécaniques incorporés : toujours présents, aussi bien à l'ouverture qu'à la fermeture, ils permettent une installation invisible grâce à l'élimination des arrêts au sol.



Automatismes électromécaniques pour portails battants

ELI BT A

Code	Nom		Description
P930133 00002	ELI BT A35 RAPIDE		Opérateur électromécanique enterré 24 V pour portails battants jusqu'à 200 kg de poids et 3,5 m de long. Relative encoder limit switches.
P930134 00002	ELI BT A40		Opérateur électromécanique enterré 24 V pour portails battants jusqu'à 500 kg de poids et 4 m de long. Relative encoder limit switches.

THALIA: Armoire de commande à afficheur pour un ou deux opérateurs 24 V électromécaniques pour la motorisation de portails battants 

D113745 00002 - THALIA - Conseillée













- Application : armoire de commande à afficheur pour un ou deux opérateurs 24 V électromécaniques pour la motorisation de portails battants
- Alimentation carte : 230V monophasé
- Alimentation opérateurs : 24 Vcc 180 W maxi pour chaque opérateur
- Caractéristiques principales : borniers extractibles avec un nouveau standard et colorés, programmation simplifiée par scénarios avec écran et récepteur bicanal incorporé, sécurité anti-écrasement assurée par système intelligent << D-Track >> de contrôle du couple, ralentissement en ouverture et en fermeture et auto-apprentissage à gestion électronique.
- Fonctions principales : refermeture automatique, fermeture rapide, ouverture partielle, fonctionnement «homme mort»
- Compatibilité : LIBRA C MA, LIBRA, LIBRA R, LIBRA MA R

	ELI BT A35 RAPIDE	ELI BT A40
Tension du moteur	24 V	24 V
Unité de contrôle compatible	THALIA, THALIA P	THALIA, THALIA P
Poids max. du battant de porte/portail	200 kg	500 kg
Largeur max. du battant de porte/portail	3,50 m	4 m
Long. Max. porte sans serrure électr.	2 m	2,50 m
Couple max. moteur	250 Nm	350 Nm
Cycles d'ouverture max. par heure	50	Continu
Angle d'ouverture maximum	120 °	120 °
Vitesse	2 Rpm	1,10 Rpm
Temps d'ouverture 90°	10" (avec ral.)	14" (avec ral.)
Fin de course standard	Codeur Relatif	Codeur Relatif
Fin de course en option	Magnétiques	Magnétiques
Butées mécaniques	OUV+FER	OUV+FER
Déblocage	Levier ou levier avec clé personnalisée	Levier ou levier avec clé personnalisée
Réaction au choc	Embrayage électronique (avec armoire de commande)	Embrayage électronique (avec armoire de commande)
Degré de protection	IP67	IP67
Conditions environnementales	-20 ÷ 55 °C	-20 ÷ 55 °C



Automatismes électromécaniques pour portails battants

ACCESSOIRES RECOMMANDÉS

 N733397 - BTCF 120 E	Caisson de fondation autoporteur avec bras de transmission pour les opérateurs ELI AC A, ELI BT A. Sans déverrouillage .	 N733398 - BTCF 120 E INOX	Caisson de fondation en acier inoxydable avec leviers pour les opérateurs ELI AC A, ELI BT A. Sans déblocage
 N733392 - SCC	Dispositif de déblocage pour les opérateurs ELI AC A, ELI BT A et SUB BT avec clé à levier.	 N733502 - SCP	Dispositif de déblocage pour les opérateurs ELI AC A, ELI BT A et SUB BT avec clé personnalisé.
 N733304 - E180	Accessoire pour l'ouverture jusqu'à 180 ° pour les opérateurs ELI AC A, ELI BT A	 new N733951 - FCEBT	Fins de course magnétiques pour les modèles BT et AC.
 new P111782 - COMPACTA A20-180	Paire de cellules photo-électriques orientables de 180° horizontalement. Portée 20m. Alimentation 12 – 33Vac / 15 – 35Vdc	 new R400009 - KIT COMPACTA - PHP	Kit complet de paire de colonnettes en aluminium hauteur 522mm pour cellules photo-électriques ou paire de cellules photo-électriques Compacta A20-180 , portée 20m, alimentation 12 – 33Vac / 15 – 35Vdc
 new D114094 00003 - RADIUS LED BT A RO	Clignotant sans antenne incorporée pour moteurs alimentés en 24 V.	 new D114168 00003 - RADIUS LED BT A R1 W	Clignotant avec antenne incorporée pour moteurs alimentés en 24 V. Lampe clignotante blanche.
 new D114093 00003 - RADIUS LED BT A R1	Feu clignotant avec antenne incorporée pour moteurs alimentés en 24 V.		





Automatismes électromécaniques pour portails battants

Qu'est-ce U-Link ?

La technologie qui vous offre une nouvelle puissance

U-Link, Universal Link est une plate-forme Bft unique qui vous permet de créer des écosystèmes technologiques.

Au sein de la Home Access Automation, elle vous permet de communiquer avec tous les dispositifs d'automatisation des accès domestiques, de n'importe quelle marque.

Ainsi, vous gagnerez du temps, vous contrôlerez le tout avec simplicité, bref, vous aurez l'esprit tranquille.

Intuitive

Facile à installer et à utiliser

Adaptable

Vous permet d'ajouter un nombre illimité de dispositifs

Flexible

Vous permet de créer des groupes de produits interconnectés

Pratique

Fonctionne avec ou sans connexion web

Fonctionnelle

Vous pouvez contrôler les paramètres à distance via des applications dédiées



Automatismes électromécaniques pour portails battants

Un schéma unique pour tout : découvrez cette technologie extraordinaire

Une plate-forme unique au monde, qui **permet de créer des écosystèmes technologiques** en offrant une large gamme de solutions pour différents secteurs.

Cette plate-forme propriétaire qui caractérise les produits Bft, grâce aux cartes B-Eba et au récepteur Clonix U-Link, s'adapte à l'ensemble des protocoles et des produits d'automatisme des accès (même les produits BFT non natifs U-Link ou non BFT), et s'applique à plusieurs domaines. De cette manière, chaque dispositif devient intelligent et peut être interconnecté avec d'autres systèmes grâce à un langage qui évolue de plus en plus vers l'universalité.



U-Control HOME

U-Control HOME est l'application qui vous permet d'ouvrir le portail de votre maison, et de contrôler à distance les automatisations Bft via votre smartphone. La version IOS permet l'ouverture automatique de l'automatisme si vous vous trouvez à proximité.

U-Base 2

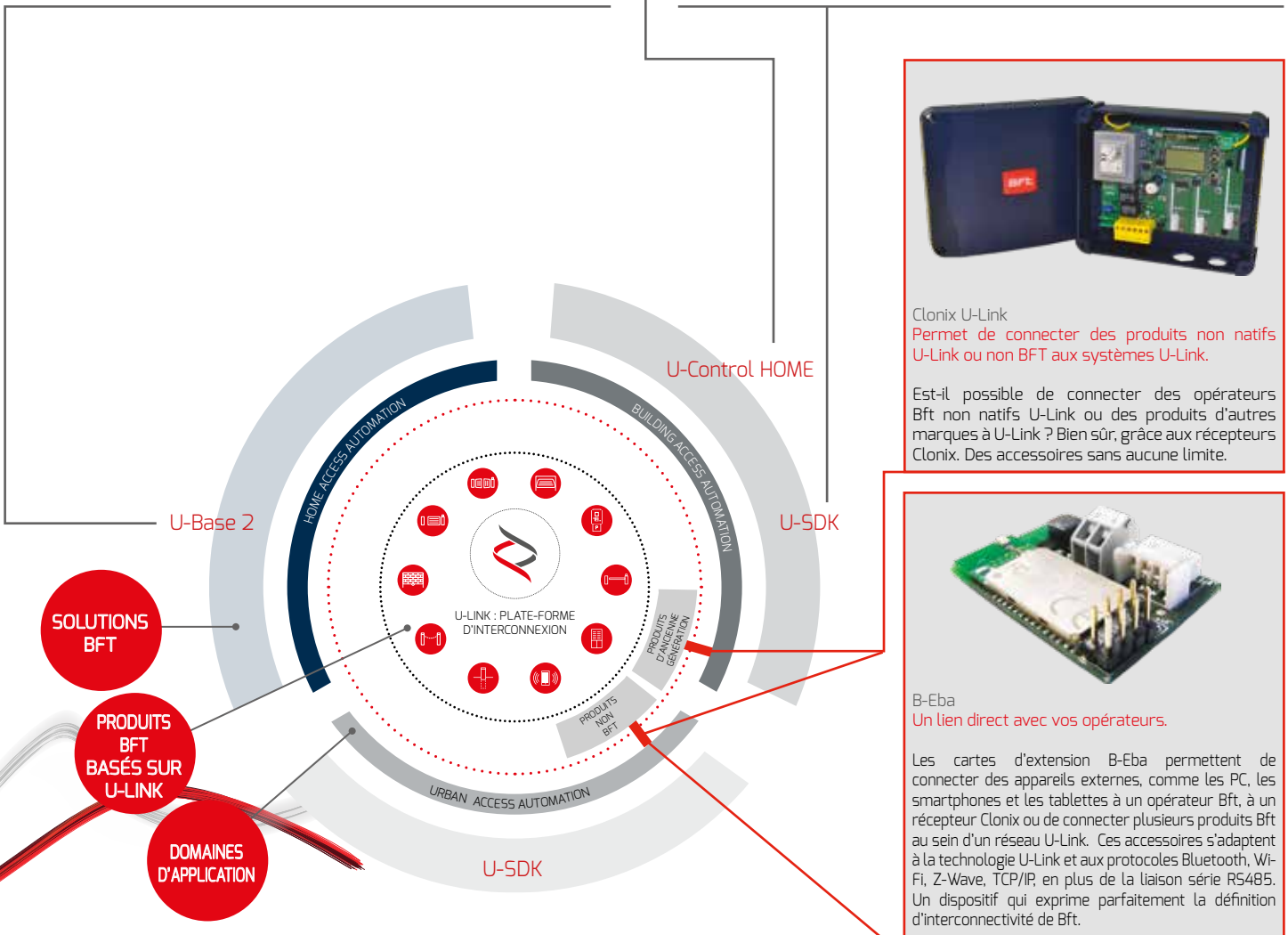


Un logiciel pour installer, effectuer la maintenance et identifier facilement les dysfonctionnements des opérateurs compatibles U-Link, le tout avec simplicité et confort.

U-SDK



U-Sdk est l'application qui rend les automatismes Bft compatibles et faciles à intégrer à un réseau de gestion BMS pour la supervision de bâtiments.



Clonix U-Link
Permet de connecter des produits non natifs U-Link ou non BFT aux systèmes U-Link.

Est-il possible de connecter des opérateurs Bft non natifs U-Link ou des produits d'autres marques à U-Link ? Bien sûr, grâce aux récepteurs Clonix. Des accessoires sans aucune limite.



B-Eba
Un lien direct avec vos opérateurs.

Les cartes d'extension B-Eba permettent de connecter des appareils externes, comme les PC, les smartphones et les tablettes à un opérateur Bft, à un récepteur Clonix ou de connecter plusieurs produits Bft au sein d'un réseau U-Link. Ces accessoires s'adaptent à la technologie U-Link et aux protocoles Bluetooth, Wi-Fi, Z-Wave, TCP/IP, en plus de la liaison série RS485. Un dispositif qui exprime parfaitement la définition d'interconnectivité de Bft.

