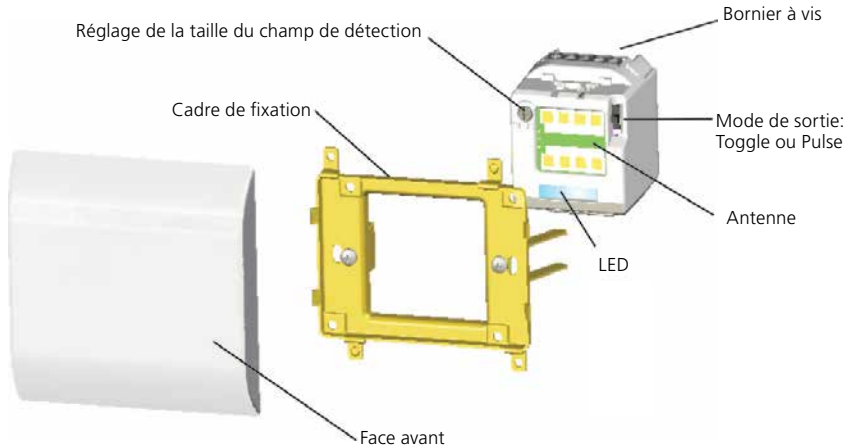


MAGIC SWITCH

Détecteur intentionnel sans contact
pour portes automatiques

FR

DESCRIPTION



SIGNAUX LED



La LED clignote



La LED est éteinte

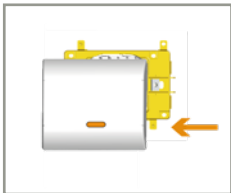


La LED est allumée

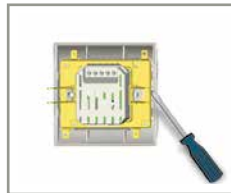
OUTILS



CONSEILS D'INSTALLATION



En clipsant la face avant, vérifiez bien que la zone de la LED se trouve en bas.



Utilisez le tournevis pour retirer la face avant.



Ne forcez pas la vis lors de l'ajustement de la taille du champ de détection.



Pour augmenter la résistance aux infiltrations d'eau, vous pouvez placer un joint de silicone sur la face avant.



Le détecteur peut être placé derrière du carrelage, du bois, du plâtre, du plastique et du verre.



Ne placez pas le détecteur derrière des plaques métalliques.

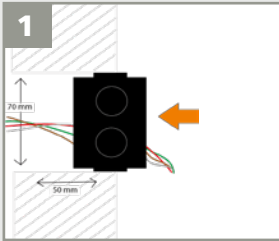


Ne placez pas le détecteur dans le champ d'ouverture de la porte.

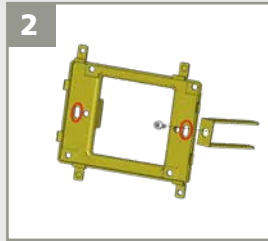


Évitez de laisser des objets sujets au mouvement devant le détecteur.

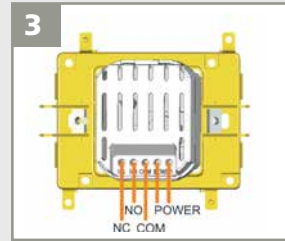
INSTALLATION



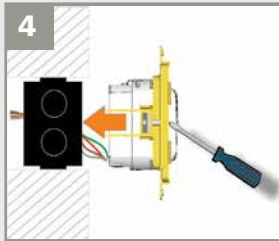
Faites un trou et insérez la boîte d'encastrement dans l'ouverture. Tirez les câbles à travers la boîte.



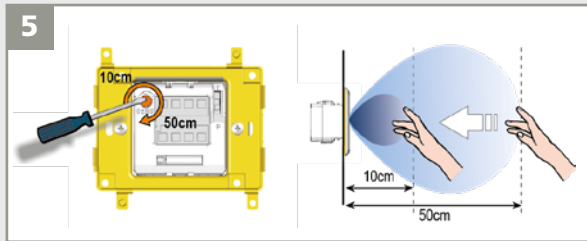
Si vous n'utilisez pas les pattes de fixation, dévissez-les et utilisez les vis livrées avec la boîte dans les trous ovales.



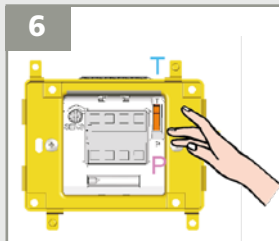
Connectez les brins au bornier à vis. Après la connexion, la LED clignote.



Insérez le boîtier dans la boîte d'encastrement et serrez les vis pour bien fixer le détecteur.

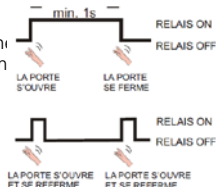


Ajustez la taille du lobe de détection à votre application. La taille du lobe de détection est influencée par la trajectoire, la taille et la matière de l'objet à détecter.



MODE TOGGLE (BISTABLE) (T): recommandé pour des applications du type «interrupteur». Dans le mode bistable une détection active le relais et une seconde détection le désactive. Dans les application de portes, la porte reste ouverte après la première activation.

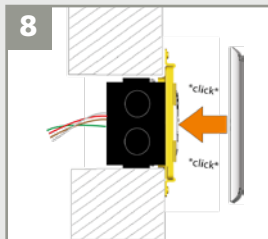
MODE PULSE (P): recommandé pour des applications du type «porte automatique». Dans le mode pulse, une détection active le relais pendant un court instant (selon la durée du mouvement devant le détecteur).



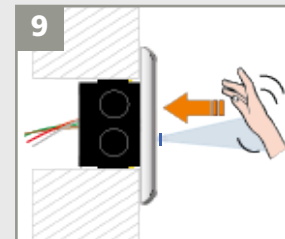
Assurez-vous que la sortie est en mode PULSE (P) pour les applications du type « portes automatiques ».



Pour augmenter la résistance aux infiltrations d'eau, vous pouvez placer un joint de silicone sur la face avant.










Clipsez la face avant sur la griffe de fixation. Vérifiez que la zone de la LED se trouve en bas pour éviter d'endommager la face avant.

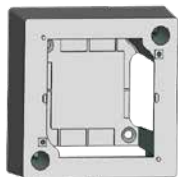


Vérifiez que le signal LED soit visible et testez le bon fonctionnement du détecteur.

FONCTIONNEMENTS INCORRECTS

| | | | |
|--|---|--|---|
| La porte ne s'ouvre pas. |  | Alimentation insuffisante ou manquante. | Vérifiez l'alimentation. <i>Si la LED s'allume, l'alimentation est OK.</i> |
| |  | Le champ de détection est trop petit. | Ajustez la taille du lobe de détection. |
| |  | Mauvaise connexion. | Enlevez toute plaque de métal se trouvant devant le détecteur. Vérifiez le câblage et la connexion au bornier. |
| La porte reste ouverte. |  | L'environnement perturbe le bon fonctionnement du détecteur. | Enlevez tout objet mobile proche du détecteur. |
| |  | Mauvaise connexion. | Vérifiez le câblage et la connexion au bornier. |
| La porte reste ouverte après une détection/activation. |  | Mauvais mode de sortie. | Changez le mode de sortie en mode PULSE. |
| |  | Mauvaise connexion. | Vérifiez le câblage et la connexion au bornier. |

ACCESSOIRES ET OPTIONS



Boîtier de montage en surface



Magic Switch system 55 GIRA/JUNG ADAPTEUR



Logo Magic Switch en gravure laser



Logo Magic Switch autocollant

SPECIFICATIONS TECHNIQUES

| | |
|---|---|
| Technologie: | Radar |
| Fréquence d'émission: | 24.150 GHz |
| Densité de puissance émise: | << 5mW/cm ² |
| Taille du lobe de détection (main): | +/- 10 à 50 cm si mouvement à 90° vers le détecteur (ajustable)* |
| Mode de détection: | Mouvement (bidirectionnel) |
| Vitesse de l'objet pour créer une détection: | Min. 5Hz ou +/- 3cm/s Max. 200Hz ou +/- 1.2m/s |
| Alimentation: | 12 - 24V AC +/- 10% 12 - 24V DC +30% / - 10% |
| Fréquence secteur: | 50 - 60 Hz |
| Consommation: | < 1.2W |
| Sortie: | Relais inverseur (contacts libres de potentiel) |
| Voltage max. | 48V AC - 60V DC |
| Courant max. | 1A (résistif) |
| Puissance max commutable | 30W (DC) / 48VA (AC) |
| Temps de maintien de sortie: | 0.5s (en mode PULSE) |
| Gamme de température: | -20°C à +55°C |
| Degré de protection: | IP30 avec câble branché IP40 encastré sans face avant IP52 encastré avec face avant et joint de silicone monté dans le boîtier de montage en surface |
| Conformité (normes): | RED 2014/53/EU et 2011/65/EU |
| Matériau: | ABS / PC |
| Couleur: | Blanc |
| Câble recommandé: | Câble multibrins jusqu'à 16 AWG - 1.5mm ² |

* Ajuster le champ de détection sous les 10 cm est possible mais la capacité de détection du détecteur ne peut être garantie.

Les spécifications peuvent être modifiées sans notification préalable.



BEA SA | LIEGE Science Park | ALLÉE DES NOISETIERS 5 - 4031 ANGLEUR (BELGIUM) | T +32 4 361 65 65 | F +32 4 361 28 58 | INFO@BEA.BE | WWW.BEA-SENSORS.COM



Par la présente, BEA déclare que le MAGIC SWITCH est conforme aux exigences essentielles et aux autres dispositions pertinentes des directives 2014/53/EU et 2011/65/EU.



La déclaration de conformité complète est disponible sur notre site internet.

Les pays de l'UE: conforme à la directive 2012/19/UE relative aux déchets d'équipements électriques et électroniques.