



VIRGO SMART BT A20

Opérateur électromécanique pour portails battants

Les + produits



24 V



ee link



er ready



ecosol



d-track

- La Centrale de commande THALIA avec afficheur de programmation simplifiée et bornier de couleur standardisé
- Sécurité basée sur l'inversion sur obstacle
- Ralentissement ouverture / fermeture auto-apprentissage à gestion électronique, pour un fonctionnement silencieux
- Butée mécanique d'arrêt en ouverture et fins de course électromécanique incorporés et réglables
- Carte d'extension BEBA- Wifi pour commande via smartphone (U-Control)
- Bras plus long pour favoriser l'ouverture extérieure
- Plaque de fixation avec trous oblong
- Clé de déblocage personnalisée



Les essentiels

- jusqu'à 2.3 m par vantail et 200 kg
- ouverture à 90° en 14s jusqu'à 120° en 18s
- déverrouillage extérieur et par batteries de secours en option
- ouverture piétonne
- compatibilité Ecosol
- bras glissière et bras ouverture en pente en option

Pour compléter votre installation

Zoom sur ... THEA, une exclusivité BFT

La première photocellule combinée à un feu clignotant



THEA réunit dans une solution au design élégant les deux éléments de sécurité (photocellule & feu clignotant)

- Garantit la sécurité de votre installation de façon plus esthétique
- Permet de gagner du temps à la pose
- Orientables et synchronisées



Be ahead

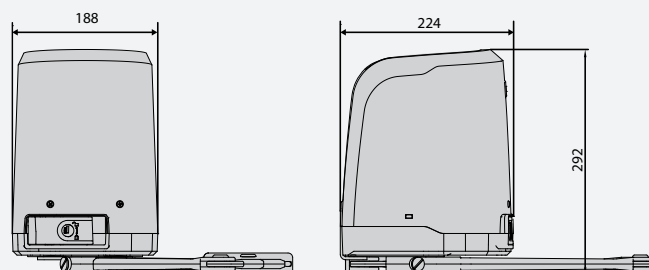
Les caractéristiques techniques



Be ahead

	VIRGO SMART BT A20	VIRGO SMART BT A20 SLAVE
Armoire de commande	THALIA	
Poids de l'opérateur	8kg	6kg
Type d'opérateur	opérateur électromécanique pour portail battant	opérateur électromécanique pour portail battant
Alimentation	24V	24V
Puissance absorbée	110W	110W
Angle d'ouverture maximum	120°	120°
Temps de manoeuvre (ouverture ou fermeture)	14sec	14sec
Type de fin de course	électromécanique	électromécanique
Ralentissement	oui	oui
Réaction à l'impact	limiteur de couple électronique	limiteur de couple électronique
Blocage	mécanique	mécanique
Déblocage	levier et clé personnalisés	levier et clé personnalisés
Fréquence d'utilisation	résidentiel	résidentiel
Température d'utilisation	de -20°C à 55°C	

Les côtes



Les références catalogue

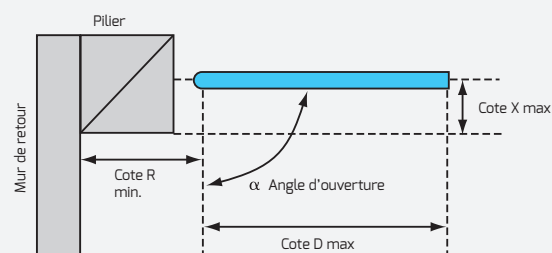
VIRGO SMART BT A20

Moteur P930129 00002

Kit R930150 00003

VIRGO SMART BT A 20 SLAVE

Moteur P930130 00002



Côte R (mm)	Côte D (mm)	Côte X (mm)	a°	Surface pleine (m ²)
335 / 390	2300	235	90 / 120	2.5

Les accessoires



THALIA - I104317
Armoire de commande pour 1 ou 2 opérateurs 24 V



ME BT - D111761 T
Carte de commande de la serrure électrique 24 Vca pour les automatismes fonctionnant en 24V



Q Bo Touch - P121024
Clavier numérique tactile sans fil 433 MHz à code tournant

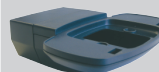


Virgo BAT - P125008
Kit batteries de secours pour Virgo



RADIUS B LTA 24 R2 - D113749 00003
Feu clignotant sans antenne pour moteurs 24 v

RADIUS B LTA 24 R1 - D113748 00003
Feu clignotant avec antenne pour moteurs 24 V



B 00 R02 - P123025
Support mural pour feu clignotant série B LTA



BOX- N574039
Coffre fort mural pour déverrouillage par câble en acier et commande électrique



THEA - P111528
Photocellules orientables avec clignotant intégré



P903018 - PHP
Paire de colonnettes aluminium pour photocellules THEA/DESME. Hauteur 522 mm

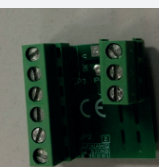


Mitto B Rcb02 R1 - D111904
Mitto B Rcb04 R1 - D111906
Émetteur 2/4 canaux. Portée 50/100 m. Alimentation 12 V sur 1 pile type 23 A



Q.BO KEY WM - P121022
Sélecteur à clé d'extérieur avec double contact

Q.BO KEY WM AV - P121023
Version anti-vandalisme en métal, avec double contact.



kit carte 3 fils - P111775 pour Virgo Smart BTA (pour passer du 5 au 3 fils)



Bras à glissière- N728052



Bras articulé à récupération de pente N999735