



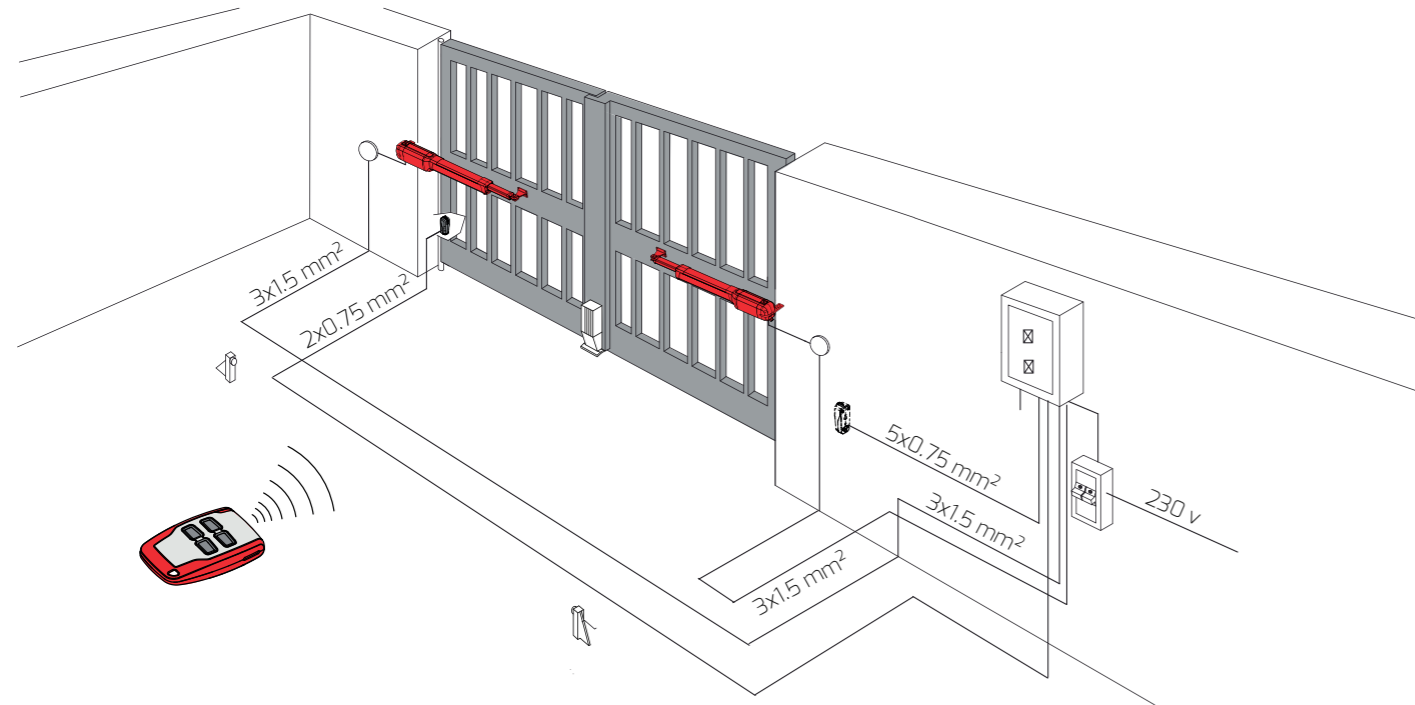
# KUSTOS ULTRA BT A40

FW ≥ v2.12

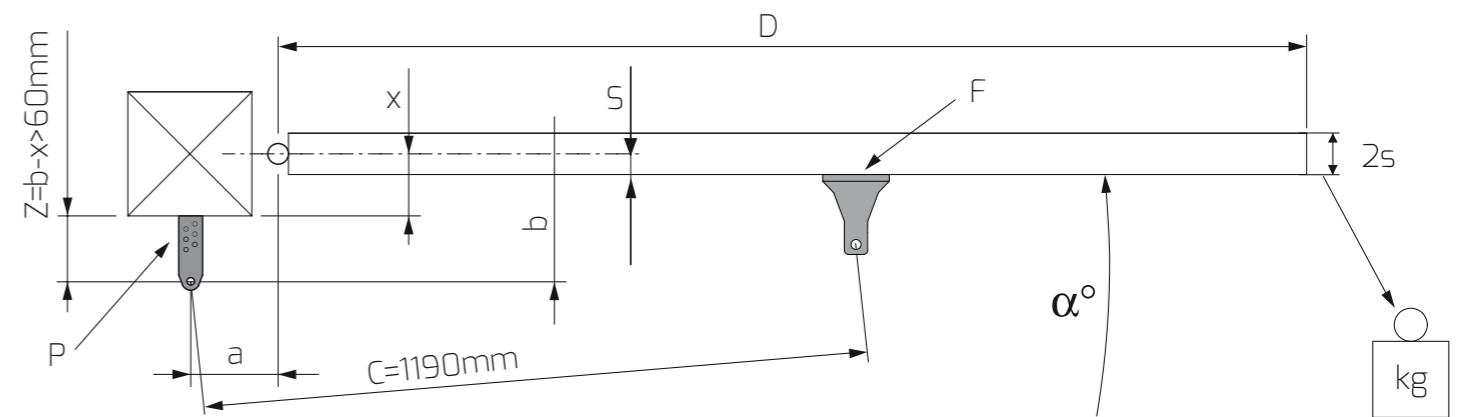
## 1 Tirage de câble



Utiliser des câbles noirs normalisés R02V - H05VVF



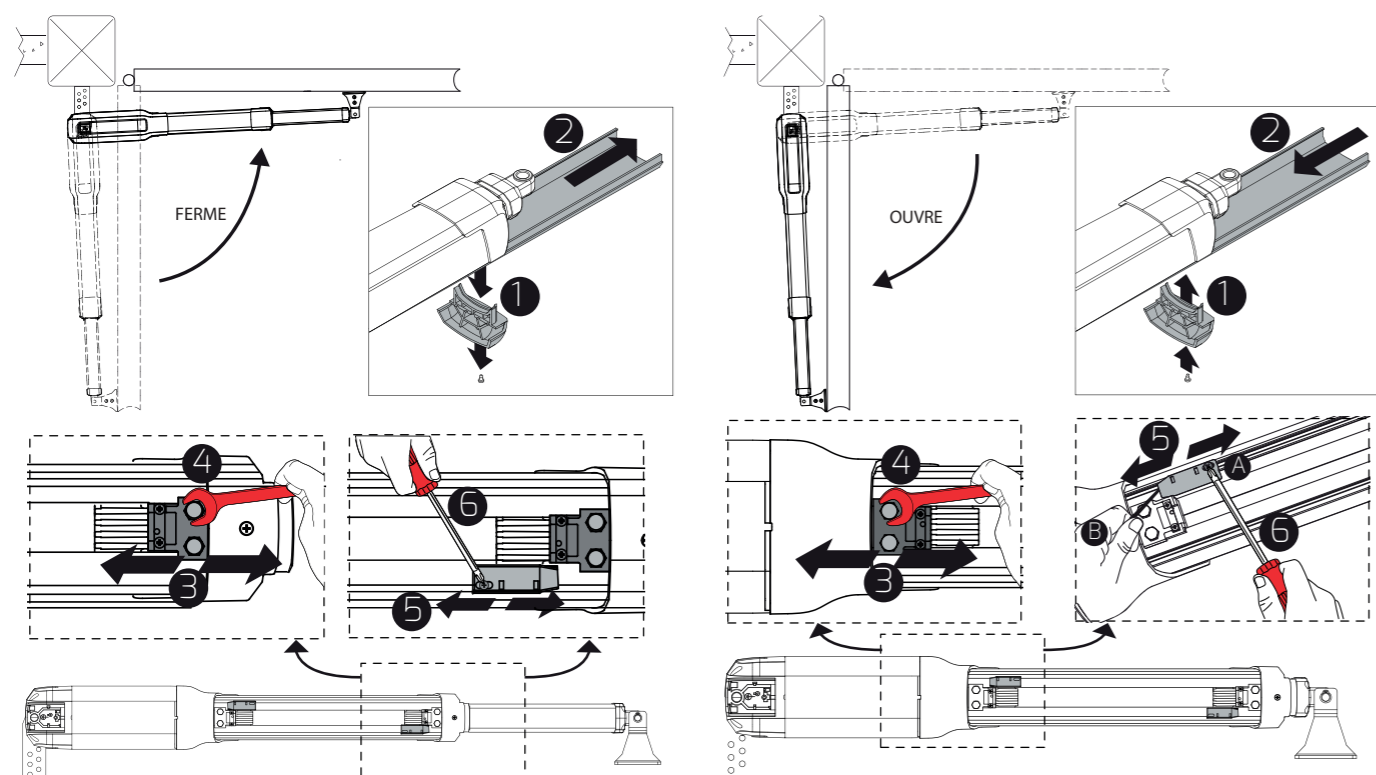
## 2 Fixation moteur



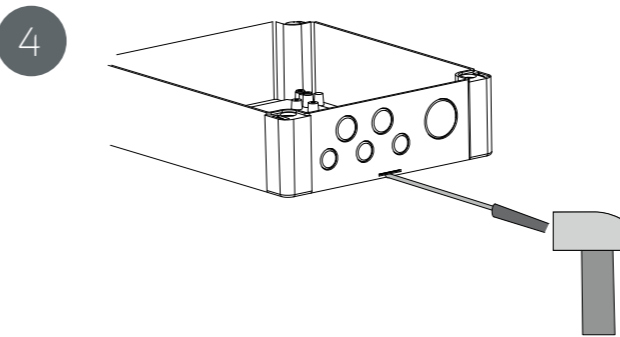
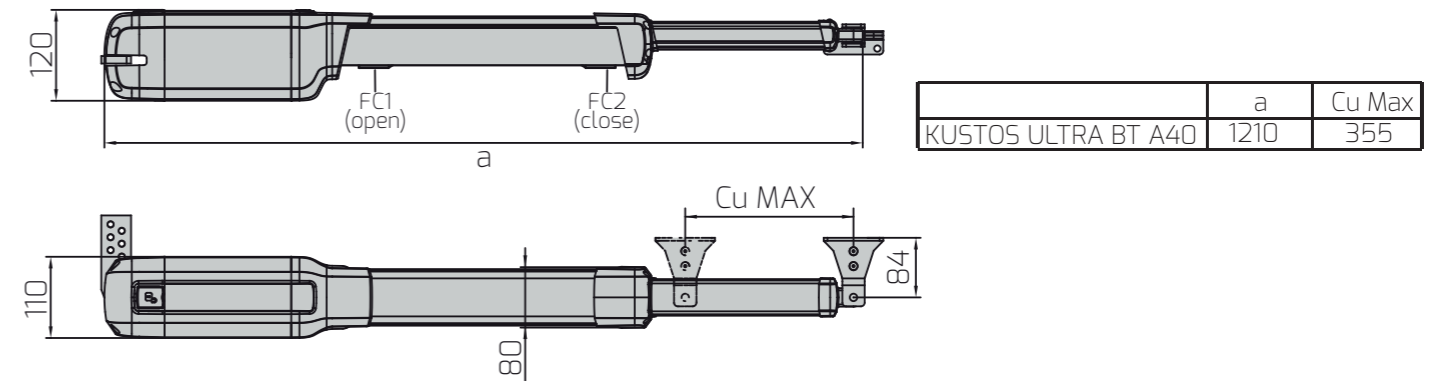
S (mm)	KUSTOS ULTRA BT A40	
	125 kg (~ 1250 N)	250 kg (~ 2500 N)
	b (mm)	
20	130 ÷ 160	170 ÷ 260
30	130 ÷ 170	180 ÷ 260
40	130 ÷ 180	190 ÷ 260

b \ a	100	110	120	130	140	150	160	170	180	190	200	210	220
100					117	120	123	126	119	113	108	104	101
110				112	116	119	121	122	116	110	105	102	
120			107	110	114	117	120	117	111	106	102		
130		103	106	109	113	116	117	113	107	102			
140	97	102	105	108	112	115	113	110	103				
150	97	101	104	107	110	113	110	104					
160	97	100	104	107	109	110	105						
170	96	100	103	106	108	105							
180	96	100	103	106	107								
190	96	99	102	105									
200	96	98	101										
210	95	98											
220	95												α°

## 3 Réglage de fins de course (moteur débrayé en bougeant le vantail à la main)



Régler approximativement les fins de course ⑤ et les butées ③ selon ces schémas, position ouvert/fermé. Affinage des réglages à prévoir en fin d'installation.



Percer la pré-découpe prévue pour l'aération.

Afin d'éviter la présence d'insectes, utiliser des presse-étoupes.

## 5 Programmation (cf verso)

