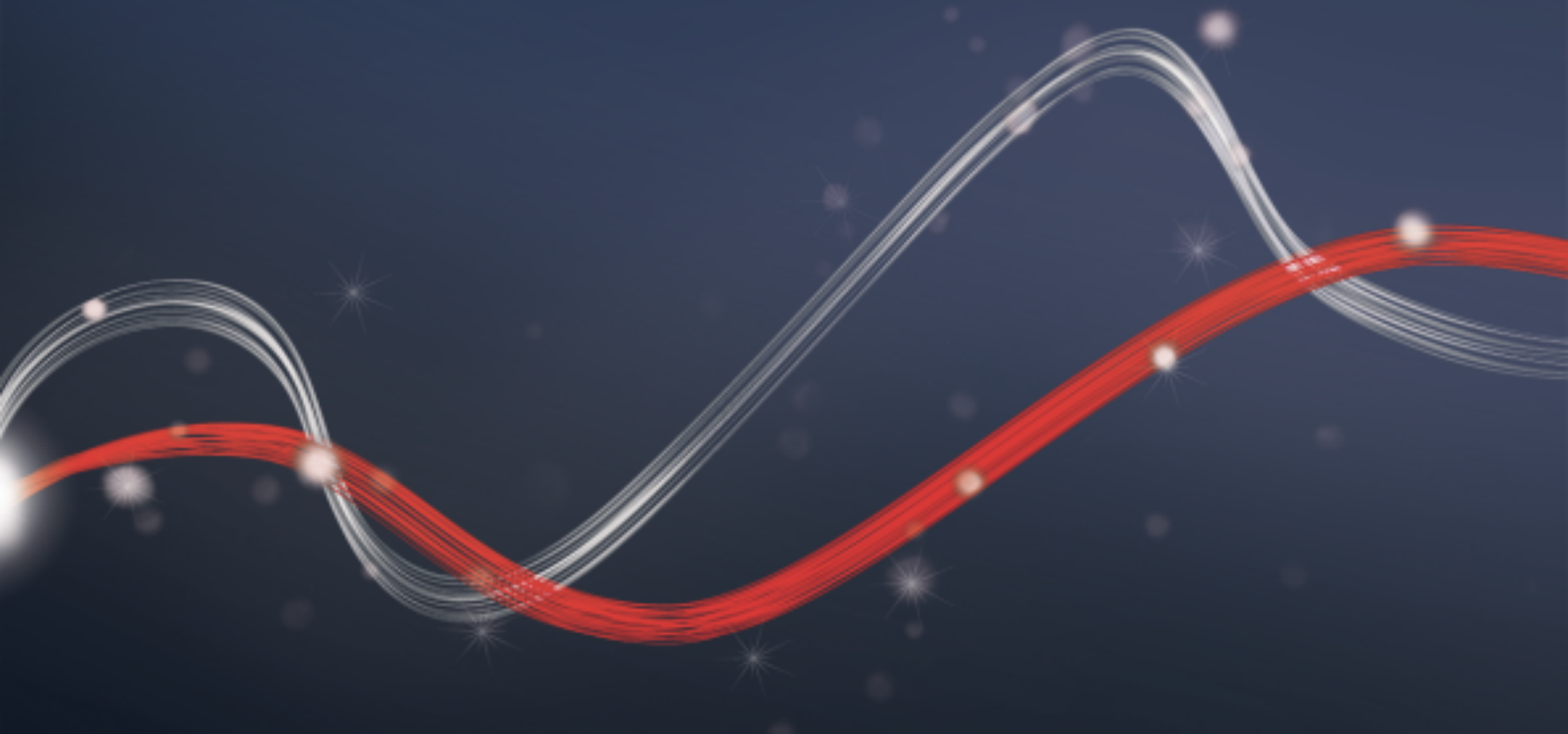




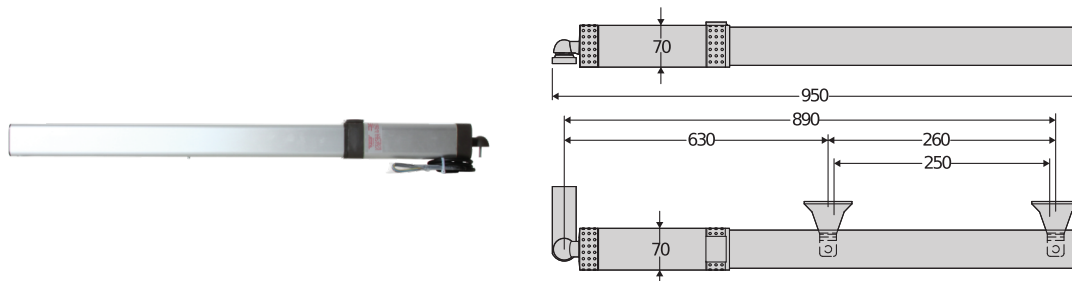
Be ahead



ORO



Automatismes hydrauliques pour portails battants



PLUS



Opérateurs de dimensions compactes et avec une hydraulique fiable et puissante.



La soupape de déblocage en laiton permet d'ouvrir à la main le vantail en cas de panne de courant dans la version ORO ou de simplifier la manoeuvre manuelle dans la version ORO E.

ORO | | | |

Code	Nom	
P935058 00001	ORO E	Opérateur hydraulique réversible pour portails battants jusqu'à 2.5 m et 200 kg par vantail, usage Semi intensif. Temps de manoeuvre 27 s. Dimensions compactes.

RIGEL 6 220-230V 50/60HZ: Armoire de commande à afficheur universelle pour un ou deux opérateurs de 230 V - 2x650 W ou 1x750 W.



D113833 00002 - RIGEL 6 220-230V 50/60HZ - Conseillée



- Armoire de commande à afficheur universelle pour un ou deux opérateurs de 230 V - 2x650 W ou 1x750 W
- Application : armoire de commande universelle pour un ou deux opérateurs
- Alimentation carte : 230V monophasé
- Alimentation opérateurs : 230 V monophasé 600+600W
- Caractéristiques principales: amovible borne blocs, la programmation et le diagnostic avec affichage, récepteur intégré à quatre voies, reliant pression électrique ou magnétique, limiteur de couple électronique, décélération électronique à l'ouverture et la fermeture, une des entrées de fin de course séparés pour chaque moteur, les possibilités de gestion de la lumière de la circulation et les opérateurs de préchauffage hydraulique, minuterie hebdomadaire, possibilité d'annulation d'une télécommande spécifique, la personnalisation des canaux radio 4, sortie de la durée retardée de personnalisation, sensibilité réglable à l'obstacle
- Fonctions principales : refermeture automatique, temps de fonctionnement moteur séparés, maintien du blocage en fermeture, coup de bélier, logique 2/3/4 pas, ouverture partielle, fermeture rapide, commandes ouvre et ferme séparées
- Compatibilité : RIGEL 5 - RIGEL 4 - RIGEL 3 - RIGEL N

Automatismes hydrauliques pour portails battants

	ORO E
Centrale de	RIGEL 6
Alimentation carte	230 V
Tension du moteur	230 V
Puissance consommée	240 W
Largeur max. du battant de porte/portail	2.5 m
Poids max. du battant de porte/portail	200 kg
Course utile de la tige	250 mm
Angle d'ouverture maximum	112 °
Temps de manœuvre	27 s
Type de fin de course	temps de travail
Ralentissement	non
Blocage	Serrure électrique
Déblocage	Réversible
Réaction à l'impact	Embrayage hydraulique
Fréquence d'utilisation	Semi intensif
Indice de protection	IP55
Température d'utilisation (maxi)	-10 ÷ 60 °C

ACCESSOIRES RECOMMANDÉS

	D113680 00002 - ALPHA SD Armoire de commande universelle à potentiomètres pour un opérateur 230 V/500 W monophasé.		N733424 - ARB ORO Pattes de fixation avant et arrière réglables pour l'opérateur ORO.
	D730178 - PLE Plaque de fixation pour souder les attaches aux piliers en maçonnerie pour les opérateurs Lux, Phobos AC et Kustos.		N999131 - NAT Adaptateur pour les opérateurs hydrauliques 230 V, pour la mise en place de la gaine ICO.
	D111013 - ME Carte de commande de la serrure électrique 12 Vca pour les automatismes fonctionnant en 230 V.		D610180 - CLS Clé triangulaire de déblocage l=52 mm.

 Automatismes hydrauliques pour portails battants

Que se cache sous l'appellation U-Link ?

Une technologie novatrice pour aller plus loin

La nouveauté absolue, exclusivité de Bft : U-Link (Universal Link) est une plate-forme exclusive Bft, permettant de créer des écosystèmes technologiques. Dans le domaine Access Automation, cette plate-forme permet de dialoguer avec tous les dispositifs des automatismes d'accès de votre maison, de n'importe quel marque. Il en résulte un gain de temps, une surveillance simplifiée, une sécurité accrue et au final plus de soucis.

Il est intuitif

Facile à installer et utiliser

Il est modulable

Vous pouvez ajouter un nombre illimité de dispositifs

Il est flexible

Vous pouvez créer des groupes de produits interconnectés

Il est pratique

Il fonctionne avec ou sans connexion à Internet

Il est fonctionnel

Paramètres contrôlables à distance à travers les applications dédiées

Automatismes hydrauliques pour portails battants

Tout en un schéma: découvrez cette technologie extraordinaire !

Une plate-forme unique au monde, qui **permet de créer des écosystèmes technologiques** en offrant un vaste éventail de solutions pour différents secteurs.

Cette plate-forme propriétaire qui caractérise les produits Bft, grâce aux cartes B-Eba et au récepteur Clonix U-Link, s'adapte à n'importe quel protocole et produit d'automatisation des accès (même des produits BFT non natifs U-Link ou d'autres marques), et ses applications couvrent des secteurs différents. Chaque dispositif devient ainsi intelligent et peut être interconnecté avec d'autres systèmes, grâce à un langage qui devient universel.

U-Base 2



Un logiciel dédié à l'installation, à la réalisation de la maintenance et à la localisation de toute anomalie de fonctionnement des opérateurs U-link compatibles, avec facilité et convivialité.

U-SDK



L'innovateur logiciel applicatif U-Sdk permet l'intégration et la compatibilité des automatismes Bft avec un système de GTB (gestion technique du bâtiment) (BMS en anglais).

Magistro



Un système innovant et d'installation facile permettant de gérer tous les automatismes domestiques en toute simplicité.

U-Control



U-Control est l'application qui permet d'intégrer facilement et rapidement les automatismes BFT dans de grands systèmes de gestion d'immeubles.

Blue-Entry



Technologie au goût du jour, conviviale et répondant aux besoins quotidiens. Pour preuve : votre smartphone suffit à ouvrir le portail de votre maison, grâce à l'utilisation de la technologie U-Link.



Clonix U-Link
Il permet de connecter des produits non natifs U-Link ou des produits d'autres marques aux systèmes U-Link.

Opérateurs Bft non natifs U-Link ou un produit d'une autre marque : est-ce qu'il est possible de les connecter à U-Link ? Oui, grâce aux récepteurs Clonix. Des accessoires qui n'ont pas de limites.



B-eba
Un fil direct avec vos opérateurs.

Les cartes d'extension B-eba permettent de connecter des dispositifs externes comme un ordinateur, un smartphone et une tablette à un opérateur Bft, à un récepteur Clonix, ou encore de connecter plusieurs produits Bft dans un réseau U-Link. Ces accessoires supportent, outre la liaison série RS485, la technologie U-Link et les protocoles Bluetooth, Z-Wave, TCP/IP.
Un dispositif qui traduit pleinement ce que Bft entend par interconnectivité.

