



Be ahead

# OBERON CE





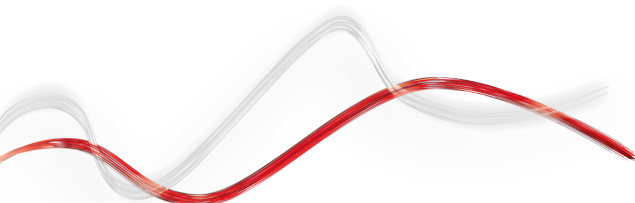
# OBERON CE

• Gamme

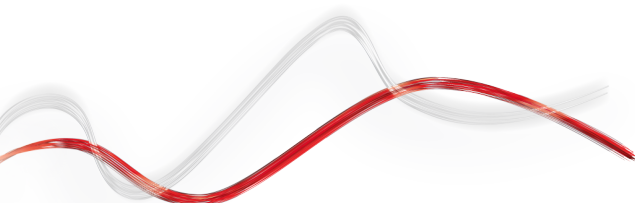
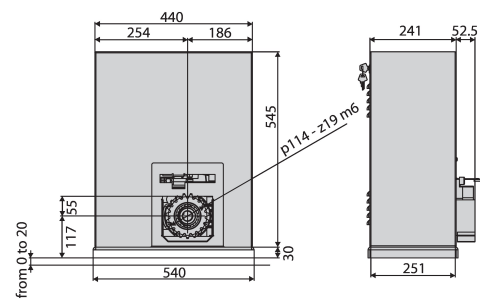
• CARACTÉRISTIQUES TECHNIQUES

• ACCESSOIRES

• DÉCOUVREZ U-LINK



	OBERON CE
Armoire de commande	SIRIO C BA 230 INV
Alimentation	400 V
Puissance absorbée	750 W
Type de fin de course	électromécanique
Module pignon	4
Ralentissement	non
Déblochage	bouton + clé personnalisée
Fréquence d'utilisation	très intensif
Température d'utilisation	de -10 °C à 50 °C
Degré de protection	IP24
Poids de l'opérateur	60 kg
Réaction à l'impact	arrêt et inversion



	Référence	Désignation	Descriptif
	D571054	CFZ	Crémaillère en acier zingué à souder, 22x22 mm, module 4, tronçons de 2 m
	N190039	CSP 10	Profil de sécurité passif longueur 1000 mm CSP 10
	N190040	CSP 20	Profil de sécurité passif longueur 2000 mm CSP 20
	P111450 00002	BAR C 2	Bord de sécurité en caoutchouc à double profil (L 2000 x H 60 mm)
	P111537	ERIS A30	Paire de cellules photo-électriques sans fils, avec possibilité de gestion d'une bord sensible actif à infrarouge ou résistance. Possibilité d'orienter le faisceau de 180 ° horizontalement et 20 ° verticalement. Portée 30 m. Alimentation 24 V Vca/Vcc.
	P111536	AKTA A30	Paire de cellules photo-électriques orientables de 180 ° horizontalement et 20 ° verticalement. Portée 30 m. Alimentation 24 V Vca/Vcc.
	N190106	STR	Paire de détecteurs à infrarouge STR
	P111401 00001	VENTIMIGLIA NS	Dispositif à infrarouge pour bords sensibles BIR C ou BAR C (conformes à la norme européenne EN 12978)
	D111904	MITTO B RCB02 R1	Émetteur 2 canaux. Portée 50/100 m. Alimentation 12 V sur 1 pile type 23 A
	P121023	Q.BO KEY WM AV	Sélecteur à clé d'extérieur antivandalisme avec double contact. Boîtier métallique.
	P903018	PHP	Paire de colonnettes en aluminium pour photocellules de la série THEA/DESME. Hauteur 522 mm
	P903025	PHP ADA	Paire d'adaptateurs pour l'installation des cellules photo-électriques de la série AKTA sur les colonnettes PHP
	P111538	ACV30	Protection anti-vandalisme pour photocellules de la série AKTA

# Que se cache sous l'appellation U-Link ?

Une technologie novatrice pour aller plus loin

La nouveauté absolue, exclusivité de Bft : U-Link (Universal Link) est une plate-forme exclusive Bft, permettant de créer des écosystèmes technologiques. Dans le domaine Access Automation, cette plate-forme permet de dialoguer avec tous les dispositifs des automatismes d'accès de votre maison, de n'importe quel marque. Il en résulte un gain de temps, une surveillance simplifiée, une sécurité accrue et au final plus de soucis.

## Il est intuitif

Facile à installer et utiliser

## Il est modulable

Vous pouvez ajouter un nombre illimité de dispositifs

## Il est flexible

Vous pouvez créer des groupes de produits interconnectés

## Il est pratique

Il fonctionne avec ou sans connexion à Internet

## Il est fonctionnel

Paramètres contrôlables à distance à travers les applications dédiées

## Tout en un schéma: découvrez cette technologie extraordinaire !

Une plate-forme unique au monde, qui **permet de créer des écosystèmes technologiques** en offrant un vaste éventail de solutions pour différents secteurs.

Cette plate-forme propriétaire qui caractérise les produits Bft, grâce aux cartes B-Eba et au récepteur Clonix, s'adapte à n'importe quel protocole et produit d'automatisation des accès (même d'autres marques et/ou de vieille génération), et ses applications couvrent des secteurs différents. Chaque dispositif devient ainsi intelligent et peut être interconnecté avec d'autres systèmes, grâce à un langage qui devient universel.

### U-Base 2



Un logiciel dédié à l'installation, à la réalisation de la maintenance et à la localisation de toutes anomalies de fonctionnement des opérateurs U-Link compatibles, avec facilité et convivialité.

### U-SDK



L'innovateur logiciel applicatif U-Sdk permet l'intégration et la compatibilité des automatisations Bft avec un système de GTB (gestion technique du bâtiment) (BMS en anglais).

### Magistro



Un système innovant et d'installation facile permettant de gérer tous les automatisations domestiques en toute simplicité.

### U-Control



U-Control est l'application permettant de rendre simple et rapide l'intégration des automatisations BFT dans de grands systèmes de gestion d'immeuble.

### Blue-Entry



Technologie au goût du jour, conviviale et répondant aux besoins quotidiens. Pour preuve : votre smartphone suffit à ouvrir le portail de votre maison, grâce à l'utilisation de la technologie U-Link.



### Clonix U-Link

Il permet de connecter des produits d'ancienne génération ou des produits non Bft aux systèmes U-Link.

Opérateurs Bft d'ancienne génération ou un produit d'autre marque : peuvent-ils être connectés à U-Link ? Oui, grâce aux récepteurs Clonix. Des accessoires qui ne connaissent aucune limite.

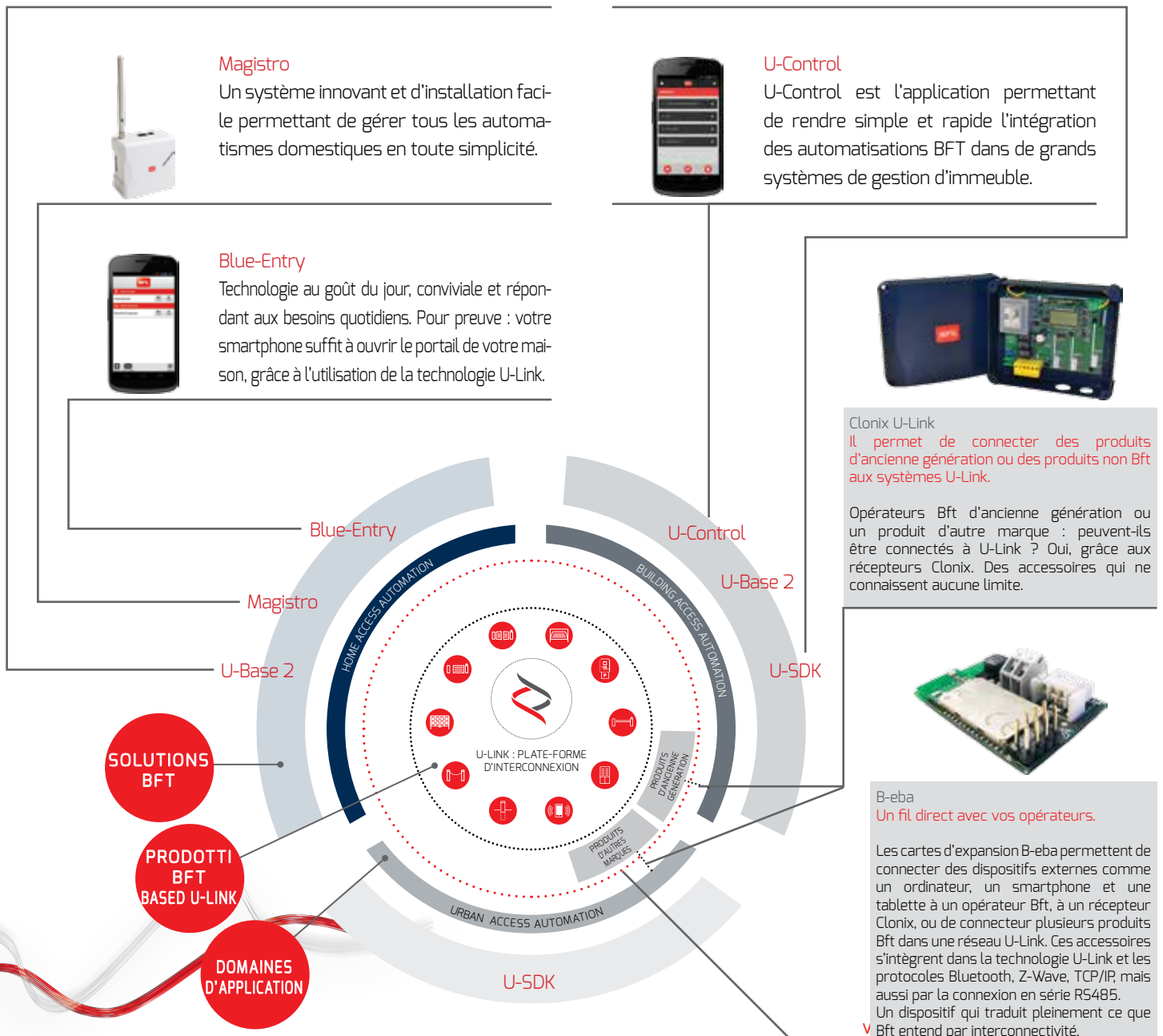


### B-eba

Un fil direct avec vos opérateurs.

Les cartes d'expansion B-eba permettent de connecter des dispositifs externes comme un ordinateur, un smartphone et une tablette à un opérateur Bft, à un récepteur Clonix, ou de connecter plusieurs produits Bft dans un réseau U-Link. Ces accessoires s'intègrent dans la technologie U-Link et les protocoles Bluetooth, Z-Wave, TCP/IP, mais aussi par la connexion en série RS485.

Un dispositif qui traduit pleinement ce que Bft entend par interconnectivité.





INFORMATION EN DEFENSE DES DROITS DE PROPRIETE INDUSTRIELLE ET INTELLECTUELLE DE BFT. BFT S.p.A. défend ses droits de propriété industrielle à travers le dépôt de marques, brevets, modèles et design. La société BFT S.p.A. est titulaire de droits de propriété qui sont protégés. BFT S.p.A. protège d'autre part son savoir-faire par l'adoption de mesures de protection des informations techniques et commerciales relatives à son entreprise et à ses produits. Tous les produits de ce catalogue sont des MODELES D'ORIGINE BFT et seule BFT S.p.A. est autorisée à leur fabrication et commercialisation dans le monde entier. Tous les noms commerciaux des produits de ce catalogue appartiennent à BFT S.p.A. qui est la seule autorisée à leur utilisation dans la catégorie de produit respective. LES CONTREFACTEURS SERONT POURSUIVIS CONFORMEMENT AUX LOIS EN VIGUEUR ET SERONT NOTAMMENT PASSIBLES DES SANCTIONS PENALES ET CIVILES PREVUES PAR LA LOI ANTI-CONTREFAÇON N° 2007-1544 (29/11/2007). CECI POUR SAUVEGARDER LE PATRIMOINE INTELLECTUEL DE BFT ET DE PROTEGER TOUS LES ACQUEREURS DE PRODUITS BFT D'ORIGINE, PENSES, DEVELOPPES ET MIS AU POINT PAR BFT.