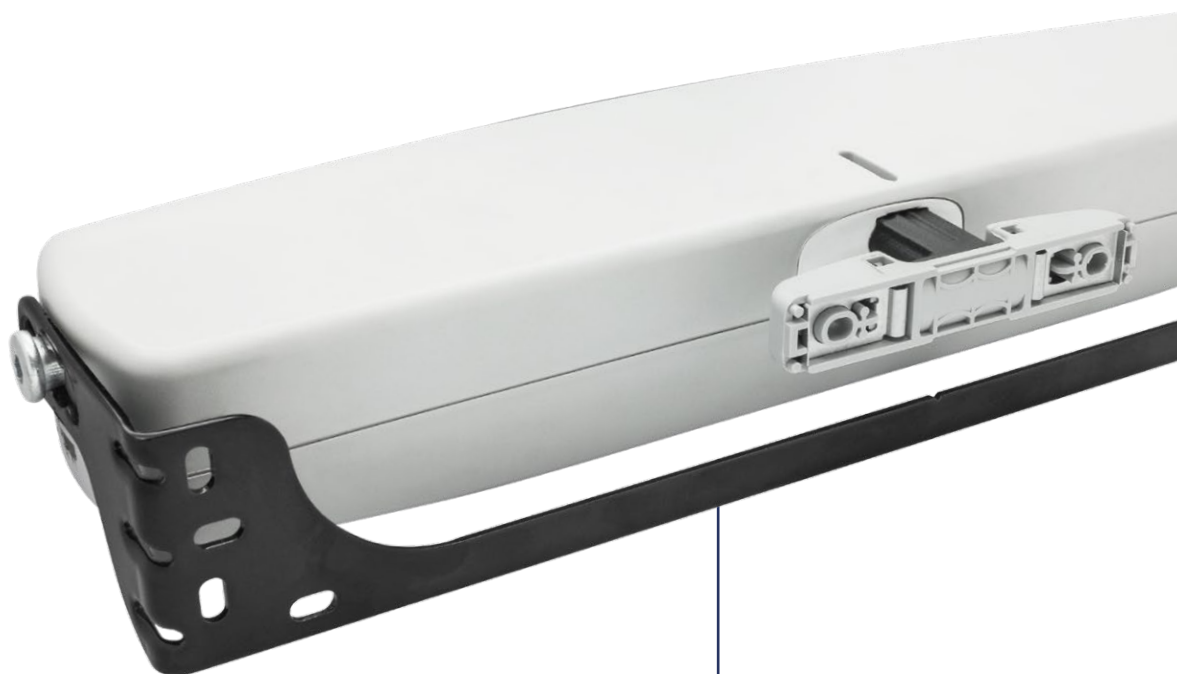


ANGEL CAT

N

300 N /max

mm/s

27 mm/s /max**Centrales de contrôle**
Steuereinheiten**UP** (230 Vac)**SA.24** (24 Vdc)**Auto-diagnostic**

Électronique avec avertisseur sonore (buzzer) pour signaler les erreurs de montage.

Installation rapide

Grâce au système d'accrochage et de décrochage rapide de la chaîne au cadre.

Selbstdiagnose

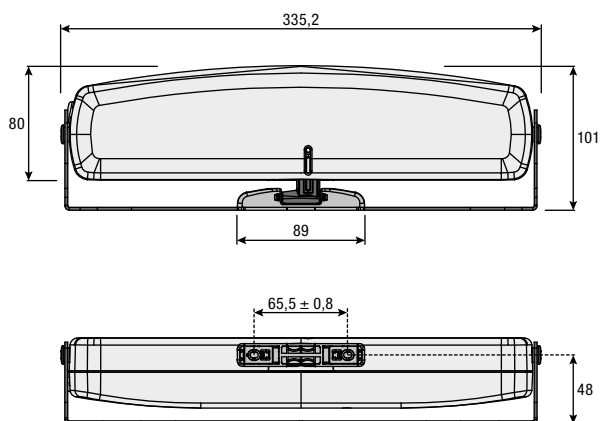
Elektronik mit akustischem Signalgeber (Buzzer) meldet fehlerhafte Montage.

Schnellinstallation

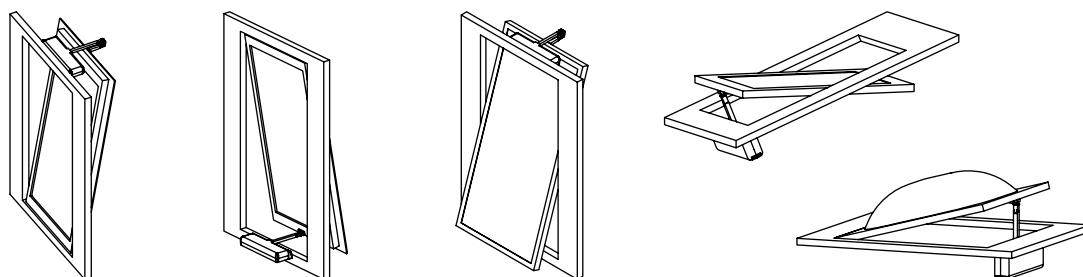
Dank des Systems für das schnelle Haken und Abhaken der Kette an dem Rahmen.

Dimensions hors-tout

Außenmaße

**Schéma d'installation**

Installationszeichnung



	ANGEL CAT Syncro 24	ANGEL CAT Syncro 230
Alimentation moteur Versorgung Motor	24 Vdc	230 Vac 50/60 Hz
Courant maximum absorbé Max. Stromaufnahme	1,3 A	0,26 A
Puissance absorbée Leistungsaufnahme	35 W	60 W
Poussée maximum Max. Schubkraft	300 N	300 N
Courses disponibles Lieferbare Hublängen	200-380 mm	200-380 mm
Durée de la course à vide Hubdauer ohne Last	22"	14"
Vitesse de translation à vide Laufgeschwindigkeit ohne Last	17 mm/s	27 mm/s
Fin de course mécanique Endschalter	Encodeur Encoder	Encodeur Encoder
Réglage des pivots des étriers basculants Regulierung der Zapfen der Schwingbügel	15 mm	15 mm
Température de fonctionnement Betriebstemperatur	-5 °C ÷ +50 °C	-5 °C ÷ +50 °C
Type d'utilisation Betriebsart	S2 - 4'	S2 - 4'
Indice de protection Schutzart	IP 30	IP 30
Double isolation électrique Doppelte elektrische Isolierung	Non Nein	Oui Ja
Raccordement en parallèle de 2 moteurs ou plus Parallelschaltung von 2 oder mehr Motoren	Oui Ja	Oui Ja
Contrôle de position de la chaîne Kontrolle der Kettenposition	Oui Ja	Oui Ja
Signalisation sonore des défauts de montage (buzzer) Akustischer Signalgeber (Buzzer) für falsche Montage	Oui Ja	Oui Ja
Poids du motoréducteur installé* Gewicht des installierten Geräts*	1,1 kg	1,1 kg

* Le poids indiqué dans le tableau peut varier selon les accessoires choisis.
Das in der Tabelle angeführte Gewicht kann, je nach gewähltem Zubehör, variieren.