



officina costruzioni meccaniche

# PORTES RAPIDES INDUSTRIELLES





OCM est une entreprise italienne qui exporte dans le monde entier, leader dans le domaine de la production et de l'installation d'une large gamme de portes industrielles et d'équipements annexes. Notre entreprise connaît une croissance constante depuis plus de 60 ans grâce à la capacité d'offrir à nos clients les meilleurs matériaux et les services les plus fiables du marché. Nous offrons une gamme de portes industrielles de haute qualité et nous avons développé une réputation enviable pour notre service après-vente et notre réactivité vis-à-vis du client. Le niveau de notre service dépassera vos attentes. Nous désirons proposer nos produits en suivant toujours deux lignes directrices: le meilleur rapport qualité-prix et la meilleure fiabilité. Notre large gamme de produits nous permet de satisfaire toutes vos exigences qu'elles soient d'ordre industriel, commercial ou résidentiel. Ils sont la meilleure solution pour tous les bâtiments, augmentant ainsi leur productivité et l'efficacité énergétique, ce qui augmente par conséquent leur commodité d'usage.



**N'hésitez pas à nous contacter par téléphone ou par courriel pour de plus amples informations, tous nos devis sont gratuits et sans engagement de votre part.**

## NORMES EUROPEENNES EN 13241-1



La norme Européenne EN 13241-1 « Portes et portails industriels, commerciaux et de garage - Norme produit » couvre tous les aspects de la porte, mécanique, électrique et fonctionnelle. Cette législation représente l'état de l'art dans la fabrication de portes industrielles et a été reconnue comme étant le point de référence mondiale.

Lors de la conception de nos produits, nous tenons toujours compte des normes de sécurité afin d'éviter tout risque pour le travailleur. Tout d'abord, nos portes comprennent un mécanisme qui leur permet de se réouvrir dès qu'un obstacle est détecté dans la phase de fermeture, consentant de minimiser les conséquences d'un impact et les rendant ainsi sûres pour la circulation piétonnière.

Toutes nos portes ont été soumises à un test rigoureux initial effectué sous le contrôle

d'un organisme notifié par le Ministère Italien des Activités de Production. Seulement après avoir passé ce test, nos portes ont obtenu la déclaration de conformité CE.

Avec plus de 60 ans d'expérience dans le secteur des fermetures industrielles, OCM s'engage chaque jour à une amélioration de ses produits afin de garantir à ses clients le meilleur niveau de sécurité et de fiabilité.



## INDICE

- 4 Portes à empilage
- 6 Portes à enroulement
- 8 Bâches flexibles
- 9 Appareils électriques
- 10 Commandes d'ouverture
- 12 Portes souples
- 14 Portes en polyéthylène
- 15 Portes rigides
- 16 Rideaux à lanières
- 17 Sas d'étanchéité
- 18 Parois de séparation
- 19 Tunnels mobiles



LA VIE EST FLEXIBLE

## PORTES A EMPILAGE



## PORTES A EMPILAGE

Les portes à empilage sont des portes rapides qui s'ouvrent et se ferment grâce à des sangles de soulèvement à haute résistance. Comme nos autres portes rapides, ce modèle convient aux exigences de vitesse d'ouverture élevée. Elles sont idéales pour la fermeture de grands compartiments et pour une utilisation quotidienne avec un entretien limité. Grâce à leur construction robuste ces portes peuvent également être installées à l'extérieur sans problèmes.

Outre l'avantage de vitesse, ce modèle offre des économies d'énergie considérables dans les applications industrielles et commerciales, en réduisant le bruit et les émissions de poussières provenant des zones de travail proches.

Notre entreprise s'engage toujours à satisfaire au mieux les désirs de ses clients. Ceci est le fruit d'un environnement professionnel de haute qualité et d'un procédé de fabrication contrôlé. Nos solutions sur mesure nous permettent d'apporter la meilleure réponse aux problèmes quotidiens et d'offrir des versions étudiées spécialement pour une large gamme d'applications.

Livrée avec une commande manuelle qui garantit la possibilité d'ouvrir ou de fermer la porte en cas d'absence d'alimentation électrique. Cette commande réduit au minimum le risque d'incidents causés par l'entrée ou la sortie de la zone concernée.



## AVANTAGES

L'installation de ces portes offre des avantages et des améliorations des conditions de travail, les rendant ainsi la solution idéale pour la plupart des applications industrielles et commerciales.



## UTILISATIONS

Le champ d'application des portes rapides est très varié. Grâce à leur flexibilité, leur vitesse, leur fiabilité et la facilité d'entretien, ces portes deviennent indispensables.

## FICHE TECHNIQUE

Le cadre autoportant est en acier galvanisé, sur demande, il peut également être laqué dans la couleur RAL de votre choix ou en acier inoxydable INOX 304.

Les rails verticaux sont équipés de brosses en nylon pour réduire au minimum le passage de l'air à travers la porte.

Le tissu flexible est en polyester recouvert de PVC et personnalisable avec le logo du client. Des sections transparentes peuvent être insérées pour améliorer la visibilité du transit.

Les dispositifs de sécurité prévus par les normes européennes protègent les travailleurs contre les accidents.

Le moteur consiste en un motoréducteur triphasé auto freinant avec interrupteur de fin de course rotatif intégré.





## PORTES A ENROULEMENT

Les portes à enroulement sont des portes rapides qui s'ouvrent et se ferment avec un mouvement d'enroulement vertical. Comme nos autres modèles de portes rapides, les portes à enroulement sont indiquées pour tous les usages où une vitesse d'ouverture élevée est requise. Ces portes peuvent être fabriquées avec un système de résistance aux chocs, ce qui évite les dommages causés par l'impact avec un véhicule et permet la réparation de la porte en quelques secondes et sans outils.

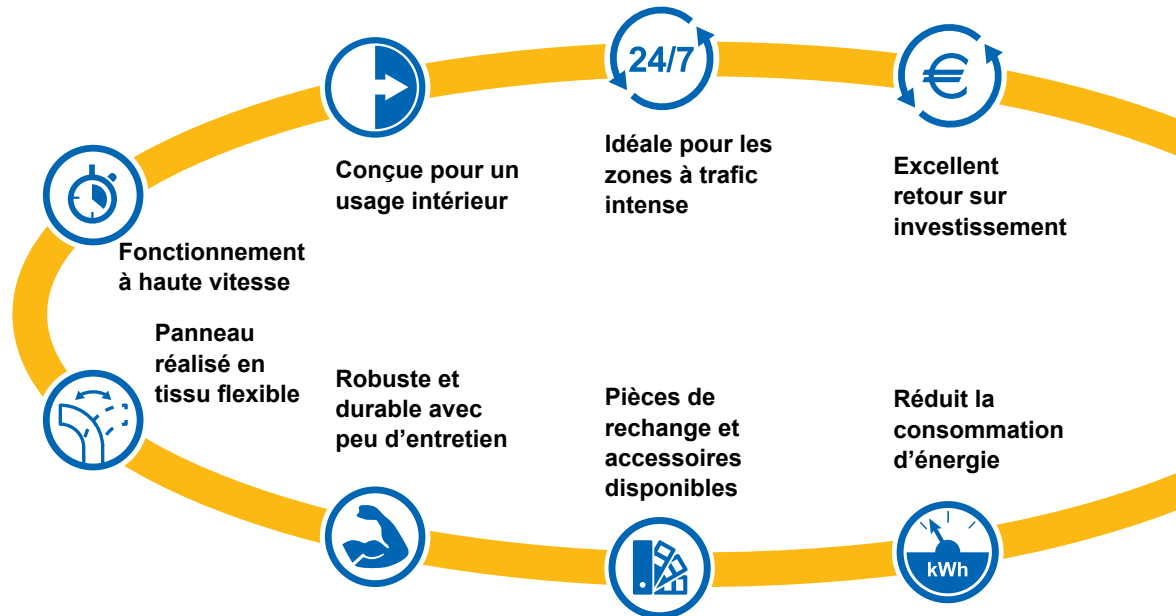
Outre l'avantage de la vitesse, ce modèle offre des économies d'énergie considérables dans les applications industrielles et commerciales, en réduisant le bruit et les émissions de poussières provenant des zones de travail proches.

Notre entreprise s'engage toujours à satisfaire au mieux les désirs de ses clients. Ceci est le fruit d'un environnement professionnel de haute qualité et un procédé de fabrication contrôlé. Nos solutions sur mesure nous permettent d'apporter la meilleure réponse aux problèmes quotidiens et d'offrir des versions étudiées spécialement pour une large gamme d'applications.

Livrée avec une commande manuelle qui garantit la possibilité d'ouvrir ou de fermer la porte en cas d'absence d'alimentation électrique. Cette commande réduit au minimum le risque d'incidents causés par l'entrée ou la sortie de la zone concernée.

## AVANTAGES

L'installation de ces portes offre des avantages et des améliorations des conditions de travail, les rendant ainsi la solution idéale pour la plupart des applications industrielles et commerciales.



## UTILISATIONS

Le champ d'application des portes rapides est très varié. Grâce à leur flexibilité, leur vitesse, leur fiabilité et la facilité d'entretien, ces portes deviennent indispensables.

## FICHE TECHNIQUE

Le cadre autoportant est en acier galvanisé, sur demande, il peut également être laqué dans la couleur RAL de votre choix ou en acier inoxydable INOX 304.

Les rails verticaux sont équipés de brosses en nylon pour réduire au minimum le passage de l'air à travers la porte.

Le tissu flexible est en polyester recouvert de PVC et personnalisable avec le logo du client. Des sections transparentes peuvent être insérées pour améliorer la visibilité du transit.

Les dispositifs de sécurité prévus par les normes européennes protègent les travailleurs contre les accidents.

Le moteur consiste en un motoréducteur triphasé auto freinant avec interrupteur de fin de course rotatif intégré.

## FICHE TECHNIQUE

Produit	Poids en bobine (g/m <sup>2</sup> )	Poids total (g/m <sup>2</sup> )	Epaisseur (mm)	Autoextinguible
bâche 700 gr	700	1200	0,8	OUI
bâche 900 gr	900	1500	0,8	OUI
isolé	1300	2100	4,0	NON
transparent	2400	3500	2,0	NON
hublot	730	-	0,6	NO

## HUBLLOT



Beige - RAL 1015  
700 gr



Jaune - RAL 1021  
700 gr - 900 gr



Orange - RAL 2004  
700 gr - 900 gr



Rouge - RAL 3002  
700 gr - 900 gr



Bleu - RAL 5010  
700 gr - 900 gr  
isolé



Bleu clair - RAL 5012  
700 gr - 900 gr



Vert - RAL 6026  
700 gr - 900 gr  
isolé



Gris - RAL 7038  
700 gr - 900 gr  
isolé



Marron - RAL 8007  
700 gr



Noir - RAL 9005  
700 gr - 900 gr



Blanc - RAL 9016  
700 gr - 900 gr  
isolé

**REMARQUE :** les références couleurs RAL sont purement indicatives, nous ne pouvons garantir la correspondance exacte.





## TABLEAUX DE COMMANDE

### Modèle de Base

Panneau de contrôle simple avec éléments de base et avec des fonctions simplifiées, conçu pour les petites portes avec un trafic limité.

### Modèle Standard

Panneau de contrôle complet avec des éléments de qualité industrielle et un large éventail de fonctions, adapté à tout type de porte.

### Modèle Avancé

Panneau de contrôle de haute qualité avec PLC programmable. Il a été conçu pour satisfaire tous les besoins.

### Onduleur

Panneau de contrôle à vitesse variable avec onduleur de fréquence intégré, adapté aux portes spéciales de dimensions réduites.

	Base	Standard	Avancé	Onduleur
Fonctionnement	Electromécanique		PLC	Electronique
Alimentation	400 Vac triphasé			230 Vac monophasé
Tension sortie	24 Vdc		24 Vac	24 Vdc
Degré de protection	IP55			
Puissance moteur	0.37 ÷ 0.75 kW	0.37 ÷ 7.0 kW	0.37 ÷ 7.0 kW	0.37 ÷ 0.75 kW
Température de travail	-5 / 50 °C			

## BORD SENSIBLE DE SECURITE

Fonctionnement	Electro-conductive
Résistance	8,2 kOhm
Support	Aluminium

Le bord sensible de sécurité est un dispositif de sécurité situé à l'extrémité de la bâche flexible qui détecte les obstacles éventuels, et signale au panneau de contrôle de rouvrir la bâche

## PHOTOCELLULE

Alimentation	24 Vac/dc
Degré de protection	IP 55
Température de travail	-10 / +60 °C

Les photocellules sont des dispositifs de sécurité qui peuvent également être utilisés comme dispositifs d'ouverture. Différentes versions sont disponibles, pour utilisation en extérieur ou en intérieur, utilisation à basse température, ou pour des applications spéciales

## COMMANDES D'OUVERTURE

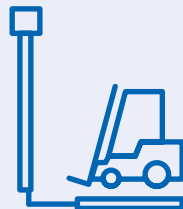


Radio



Radar

## COMMANDES D'OUVERTURE



Détecteur- Métal



Photocellule



Bouton poussoir



Tirette



<b>Radio</b>	un récepteur radio est installé à l'intérieur du panneau de contrôle et un ou plusieurs émetteurs, avec deux ou quatre canaux, peuvent être configurés pour ouvrir une ou plusieurs portes. Disponible en version boîte pour chariot élévateur.
<b>Radar</b>	un appareil à micro-ondes détecte les mouvements et ouvre la porte. Il est possible de régler la sensibilité, la direction du mouvement à détecter et bien d'autres fonctions encore.
<b>Détecteur- Métal</b>	une ou plusieurs spires situées sous la zone de transit sont reliées à un capteur qui détecte les objets métalliques et ouvre la porte. Différentes fonctions peuvent être réglées.
<b>Photocellule</b>	les photocellules de sécurité peuvent également être utilisées comme commande d'ouverture. Une photocellule placée à une certaine distance de la porte génère une commande d'ouverture quand activée.
<b>Bouton poussoir</b>	un simple interrupteur installé à proximité de la porte. En cas de circulation piétonne intense, il est utile d'installer un autre bouton pour ouvrir seulement partiellement la porte.
<b>Tirette</b>	un long bras est placé à côté de la porte avec un interrupteur à l'extrémité avec un câble qui pend vers le bas. La commande d'ouverture est générée en tirant sur le câble.
<b>Anémomètre</b>	un capteur mesure la force du vent et ouvre la porte si nécessaire afin d'éviter d'endommager la bâche. Idéal pour les portes très larges exposées au vent.
<b>Voyant</b>	deux voyants (vert et rouge) règlent la circulation à travers la porte. Le voyant vert ne s'allume que lorsque la porte est complètement ouverte. D'autres configurations sont disponibles.



**ENTRER ET  
SORTIR  
DEVIENNENT  
SIMPLES  
AVEC OCM**



## PORTE SOUPLES VA-ET-VIENT



## PORTE SOUPLES VA-ET-VIENT

Les portes souples va-et-vient représentent une solution robuste et fiable pour la fermeture de compartiments industriels. Elles sont la solution idéale contre le bruit et permettent le maintien d'une température constante.

La structure métallique peut être réalisée en acier inoxydable ou revêtue d'une des couleurs RAL. Le tablier souple peut être réalisé en PVC transparent, PVC coloré ou caoutchouc noir, ou en combinant les différents matériaux entre eux.

Elles s'adaptent à une grande variété d'utilisations y compris les installations industrielles, les entrepôts, les supermarchés, les chambres froides et les salles stériles.

L'intérieur de la structure comprend un mécanisme à ressort qui garantit une ouverture facile et une fermeture automatique. En plus de la commande manuelle, elles peuvent être réalisées avec ouverture automatique grâce à un système pneumatique.

### AVANTAGES

Ces portes améliorent la logistique de votre société et augmentent le niveau de confort de l'environnement de travail en permettant le maintien d'une température constante.



Tablier souple en pvc/caoutchouc



Entretien minimum



Sections transparentes à haute visibilité



Cadre double résistant aux chocs



De nombreuses versions disponibles



Fermeture automatique à ressort



## UTILISATIONS

Ces portes peuvent être installées dans de nombreux environnements de travail, comme par exemple les zones de préparation des aliments, les supermarchés, les magasins de vente au détail, les chambres froides, les salles stériles, les entrepôts, les bureaux de poste et les hôpitaux.

## SYSTEMES D'OUVERTURE

**STANDARD** Ouverture manuelle et fermeture automatique à ressort. Ouverture possible dans les deux sens.

**COMANTEX** L'ouverture est automatique, actionnée par un cylindre pneumatique tandis que la fermeture est contrôlée par des ressorts. La commande d'ouverture est livrée avec un dispositif électrique (interrupteur, radar, radio ou tout autre dispositif d'ouverture). L'ouverture est possible dans un sens uniquement.

**PNEUMATIK** L'ouverture est complètement automatique, actionnée par un cylindre pneumatique, situé au-dessus de la porte. L'ouverture s'exerce par une simple pression sur le battant. Ouverture possible dans les deux sens comme pour les portes manuelles.

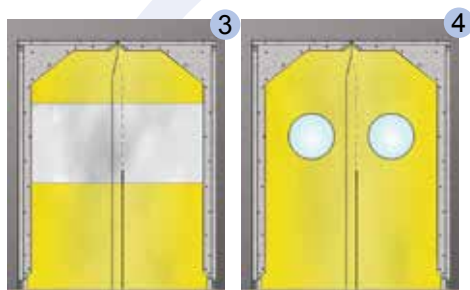
## MODELES DE PORTES

### SOLOFLEX (1)

PVC complètement transparent / épaisseur 5/6 mm / structure réalisée en acier peint ou inoxydable.

### METACOL (2)

Section supérieure en PVC transparent / section inférieure en PVC coloré / sections inférieure et supérieure soudées entre elles / épaisseur PVC 5/6 / structure réalisée en acier peint ou inoxydable.

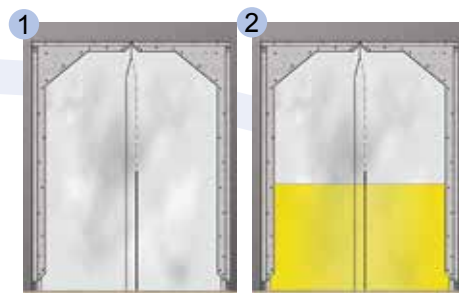


### METALGOMMA (5)

Section supérieure en PVC transparente (épaisseur 5/6 mm) / section inférieure en caoutchouc noir (épaisseur 8 mm) / sections collées entre elles / structure réalisée en acier peint.

### PLASTIGOMMA (6)

Section centrale en PVC transparent (épaisseur 5/6 mm) / sections supérieures et inférieures en caoutchouc noir (épaisseur 8 mm) / toutes les sections sont collées entre elles / structure réalisée en acier peint.

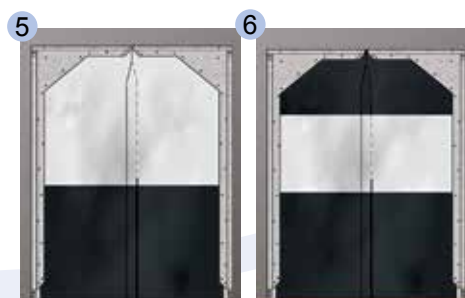


### PLASTICOL (3)

Sections supérieures et inférieures réalisées en PVC coloré, section centrale en PVC transparent / Toutes les sections sont soudées entre elles, épaisseur 5/6 mm / structure réalisée en acier peint ou inoxydable.

### GOMFLEX (4)

PVC entièrement coloré / épaisseur 5/6 mm / hublot transparent / structure réalisée en acier peint ou inoxydable.





## PORTES EN POLYETHYLENE

Ces portes représentent la solution idéale pour fermer une ouverture avec une intense circulation de piétons et de chariots, tout en respectant rigoureusement les normes sanitaires.

La structure est réalisée en acier inoxydable et est spécialement conçue pour une grande résistance aux chocs. Les battants sont en polyéthylène et peuvent être équipés de hublots transparents. Ce type de portes s'ouvre dans les deux sens et se referme automatiquement grâce à un système de ressorts installés directement à l'intérieur des montants.

### AVANTAGES



Battants en polyéthylène  
hygiénique



Structure lavable en acier  
inoxydable



Structure résistante aux chocs



Fermeture automatique à ressort



### UTILISATIONS

Les portes en polyéthylène sont principalement utilisées dans les supermarchés, l'industrie pharmaceutique, les hôpitaux, les pièces stériles et dans tous les environnements de travail où le respect des normes sanitaires est une priorité absolue.





## PORTES RIGIDES

Ce type de portes est équipé de panneaux semi-isolés montés sur des charnières latérales qui s'ouvrent dans les deux sens et qui se referment automatiquement.

Elles peuvent être équipées d'accessoires comme des hublots transparents ou des pare-chocs. Ces portes optimisent le flux de matériaux et de piétons en améliorant l'efficacité de votre entreprise.

### AVANTAGES



Surface lisse



Lavage rapide et parfait



Installation facile



Ne nécessite pas d'entretien

### UTILISATIONS

Les portes rigides sont indiquées pour l'industrie agro-alimentaire, pour la conservation des aliments, les supermarchés, les cuisines et les magasins de vente au détail.





## RIDEAUX A LANIERES

Nos rideaux à lanières en PVC représentent la fermeture industrielle la plus simple pour tout environnement de travail. Elles sont faciles à installer et ne requièrent aucun entretien. Nous fournissons des rideaux sur mesure en les réalisant avec des lanières de largeur et d'épaisseur différentes, afin de répondre ainsi à toutes les exigences de nos clients.

En plus des dimensions variables nous pouvons également fabriquer des supports supérieurs pour les différentes superpositions.

Différents types de PVC sont également disponibles, pour basses températures, coloré, antistatique et de nombreuses autres versions spéciales.

### AVANTAGES



Facile à installer et à remplacer



Ne nécessite pas d'entretien



Isolation pour l'environnement pour de meilleures conditions de travail



Large gamme de versions (couleur, épaisseur, qualité du PVC)

### UTILISATIONS

Notre bureau technique, grâce à ses nombreuses années d'expérience vous conseillera dans le choix de la configuration la mieux adaptée à vos besoins d'utilisation.





## SAS D'ETANCHEITE

Les sas d'étanchéité sont la solution idéale pour isoler la zone de contact entre le bâtiment et les véhicules utilitaires pendant les opérations de chargement et déchargement des marchandises. Ils offrent une protection contre les intempéries et améliorent le confort des travailleurs pendant le travail.

Il est possible de les installer en concomitance avec d'autres portes, contribuant ainsi à de considérables économies d'énergie. La structure interne est réalisée en acier tandis que la partie extérieure entrant en contact avec les véhicules est réalisée en caoutchouc noir avec renforts internes.

### AVANTAGES



Isole la zone de contact entre le bâtiment et le véhicule



Réduit les déperditions thermiques durant les opérations de chargement et déchargement



Améliore les conditions de travail



Ne nécessite pas d'entretien

### UTILISATIONS

Ce produit représente la meilleure solution pour éviter les déperditions thermiques (chaude ou froide) durant les opérations avec les véhicules. Afin d'en améliorer les prestations isothermiques, il peut être complété par une porte rapide.



## PAROIS DE SEPARATION EN BACHE



## PAROIS DE SEPARATION EN BACHE

Les bâches de séparation sont la solution parfaite pour diviser les zones de travail commerciales ou industrielles, en isolant les machines bruyantes ou émettant des poussières.

Fabriquées en tissu polyester recouvert de PVC, à haute résistance mécanique et

autoextinguible, les bâches de séparation peuvent être réalisées avec un support supérieur fixe ou coulissant.

Une large gamme de couleurs et de types de tissus permettent de répondre facilement à toutes les exigences du client.

### AVANTAGES



Faciles et rapides à installer



Nombreuses options disponibles



Matériel lavable et d'entretien facile



Réalisées sur indications du client

### UTILISATIONS

N'importe quel entrepôt ou établissement pourrait avoir besoin d'une bâche de séparation pour diviser les zones de travail et améliorer ainsi les conditions de travail en les isolant du bruit et de la poussière.





## TUNNEL MOBILES

Nous pouvons fabriquer deux types de tunnels en PVC : fixe ou rétractable. La structure porteuse est en acier recouvert avec une bâche en PVC. Ces tunnels permettent de créer des aires protégées qui

autrement ne pourraient pas être utilisées au maximum de leur capacité. En raison de leur petite taille, les tunnels mobiles sont faciles à installer même en présence de situations difficiles.

### AVANTAGES



Versatilité



Installation facile



Large gamme de couleurs



Convient également aux environnements restreints.

### UTILISATIONS

Les tunnels mobiles permettent l'utilisation de zones inutilisées, ou ils peuvent également relier deux bâtiments séparés en créant une nouvelle zone de travail pour la transformation ou le stockage des marchandises.





officina costruzioni meccaniche

Via Mongilardi, 3  
13900 Biella - Italy

Tel. +39 015 8408301  
Fax +39 015 8492660  
info@ocmflex.com

www.ocmflex.com

